



safety control

Bachmann Safety Control

Integrierte Sicherheit für Mensch und Maschine



bachmann.



safety control

ISO 13849

IEC 62061

EN 61511

IEC 61508

Die Sicherheit von Maschinen wird neu definiert

Ob einfacher Not-Halt am Maschinenpult oder verteilte Sicherheitstechnik mit optischen Sensoren, redundanter Kabelführung und Ansteuerung von Not-Stopp-Kategorien in modernen Servos: Das programmierbare Sicherheitsmodul SLC284 und die sicherheitsgerichteten digitalen E/A-Module von Bachmann electronic bieten eine vollständig in das Bachmann-Automatisierungssystem integrierte, nach individuellen Bedürfnissen erweiterbare Sicherheitslösung gemäß neuester Sicherheitsnormen (PL e/SIL3/Kat 4).

Die durchgängig zweikanalig aufgebauten Sicherheitsmodule bieten die Möglichkeit, die Eingangs- und Ausgangskanäle jeweils paarweise redundant zu verschalten. Die Module können auch konfigurationsfrei dezentral verteilt im Netzwerk betrieben werden.

Die Konfiguration und Programmierung der neuen Safety-Funktionen ist in das All-In-One Engineering-Tool SolutionCenter integriert und ermöglicht so die nahtlose Verknüpfung von Standard-SPS-Aufgaben mit den Anforderungen der Funktionalen Sicherheit.

Einfach sicher

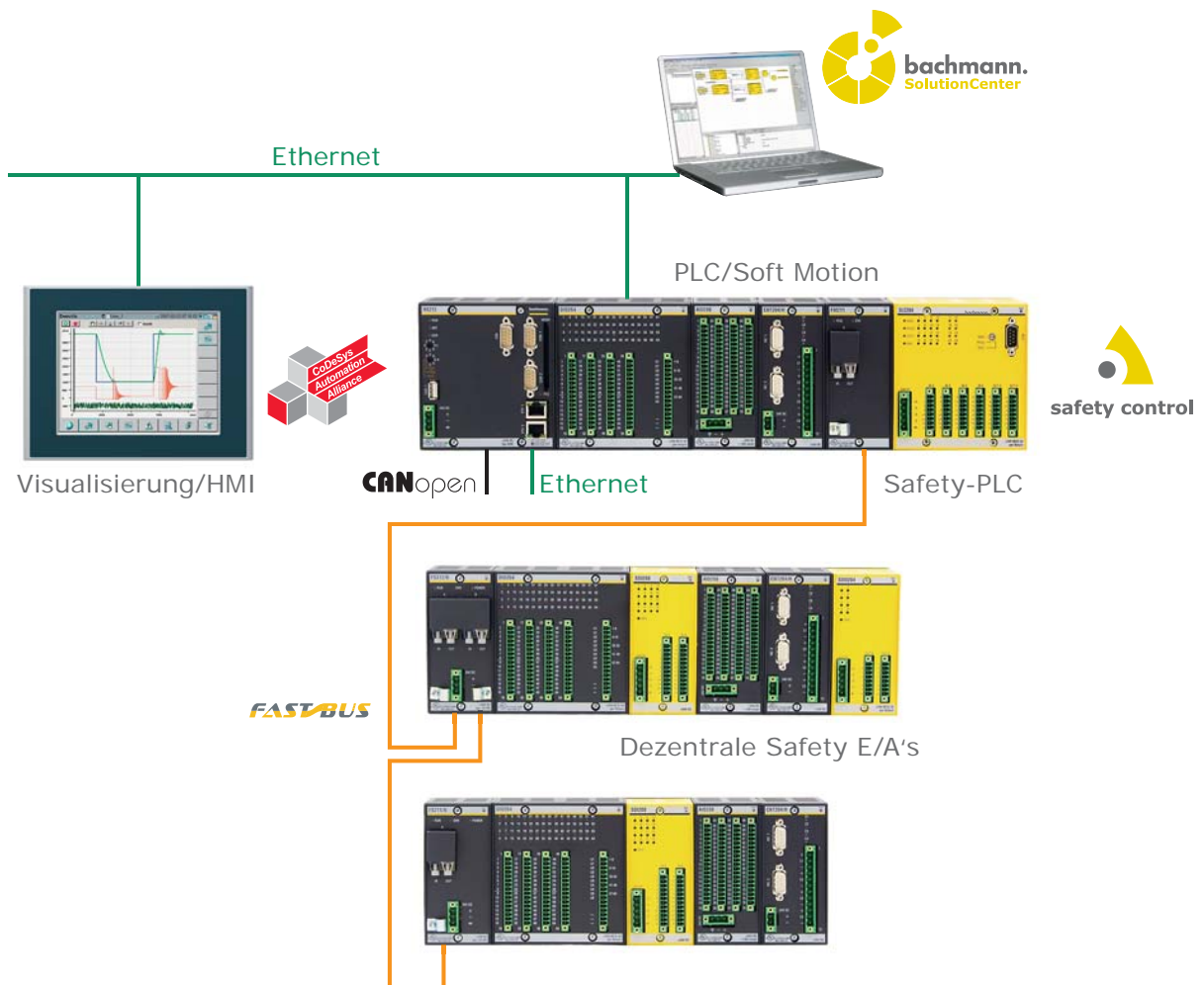
Egal in welchem Bereich der Automatisierung Sie sich entfalten wollen, unsere innovativen Automatisierungslösungen eröffnen Ihnen unzählige Möglichkeiten. Steuerungen mit integrierter Sicherheit sowie Bediengeräte und Antriebstechnik sind perfekt aufeinander abgestimmt und kommunizieren offen.

Der Mensch im Mittelpunkt

Deshalb stehen schnellstmögliche Reaktionszeiten, intuitive Bedienbarkeit und umfassende Diagnosemöglichkeiten im Fokus der Bachmann Sicherheitslösungen. Der Anwender erhält ein höchstmögliches Maß an Sicherheit: Es werden etablierte Standards und Normen wie ISO 13849, IEC 62061, EN 61511, IEC 61508, PLCopen Safety und IEC 61131 angewendet und auf die Entwicklung proprietärer Lösungen wird konsequent verzichtet.

Integrierte Safety-Lösung

Dank intelligenter Sicherheitslösungen in der Steuerungstechnik werden die Engineering-Kosten gesenkt und der Verdrahtungsaufwand erheblich minimiert. Durch den Einsatz des SolutionCenters wird die Effizienz während der Inbetriebnahme und im Betrieb erheblich gesteigert. Gezielte Diagnose und schnellstmögliches Eingreifen erhöhen die Verfügbarkeit und reduzieren die Standzeiten der Maschine.



Die Lösung

Mit den neuen Safety-Modulen zur Umsetzung der neuen Maschinenrichtlinie 2006/42/EG setzt Bachmann electronic ein klares Zeichen für eine ganzheitliche und integrierte Automatisierungslösung. Die vorgestellten Systemlösungen bieten nicht nur bestmögliche Sicherheit, sondern garantieren Kontinuität und Investitionsschutz. Der erweiterte Betriebstemperaturbereich (-20 .. +60°C) gewährleistet den sicheren Betrieb auch unter härtesten Umwelteinflüssen.



SLC284

- Programmierbares Sicherheitsmodul/Controller
- 16 digitale Eingänge/8 digitale Ausgänge - paarweise redundant verwendbar (PL e/SIL3/Kat 4)
- Programmierbar in Funktionsbausteinsprache nach IEC 61131-3
- Programmierung, Konfiguration, Monitoring per SolutionCenter
- Manipulationsschutz durch konfigurierbare Benutzerschemas mit Zugriffs- und Funktionsbeschränkungen
- Einstellbare Zykluszeit bis 5 ms



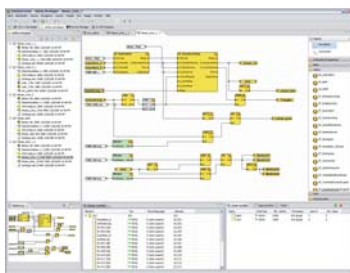
SDI208

- Digitales Eingangsmodul mit zwei galvanisch getrennten Eingangsgruppen
- 16 digitale Eingangskanäle – paarweise redundant verwendbar (PL e/SIL3/Kat 4)
- Jeder Kanal optional per Testtaktung prüfbar
- Querschlusserkennung
- Autonom sicher – robust gegenüber Netzwerkausfällen



SDO204

- Digitales Ausgangsmodul mit zwei galvanisch getrennten Ausgangsgruppen
- 8 digitale Ausgangskanäle – paarweise redundant verwendbar (PL e/SIL3/Kat 4)
- Autonom sicher – robust gegenüber Netzwerkausfällen
- Ausgangsspannungsbereich +18 ... 34 V DC
- 2 A pro Kanal



Safety Developer

- Integriert in das All-In-One Engineering-Tool SolutionCenter
- Sicherheits-Programmierung im Safety Editor:
 - Funktionsbausteinsprache (FBS/FBD)
 - Bibliothek nach PLCopen Safety
 - Benutzerspezifische Funktionsblöcke
 - Standard-Bausteine
- Automatische Protokoll-Reports
- Unterstützung zur Projektierung modularer/verketteter Maschinen
- Unterstützung in der Serienfertigung von Maschinen und Anlagen
- Engineering-Unterstützung bei Wartung und Reparatur
- Konfiguration, Monitoring, Diagnoseunterstützung
- Debugging, Versionsverwaltete Projektdaten

„Safety Control“ von Bachmann electronic

SolutionCenter

Ein Engineering-Tool – das Bachmann SolutionCenter – deckt alle Aspekte im Engineering-Prozess ab: Konfigurieren, Programmierung, Regeln, Bewegen, Kommunikation, Visualisierung sowie Test und Inbetriebnahme.

Safety Developer

Durch die Integration des Safety Developer in das SolutionCenter erleichtert Bachmann dem Anwender die Sicherheitsprogrammierung erheblich – natürlich auf Basis von etablierten Standards wie z. B. IEC 61131-3 und PLCopen Safety.

Höchste Sicherheitsstandards

Die Zertifizierung der „Safety Control Lösung“ nach allen im Maschinen- und Anlagenbau relevanten Sicherheitsnormen (PL e, SIL3, Kat 4) garantieren einen sicheren und reibungslosen Einsatz im Alltag.



All-In-One-Lösung

Durchgängige und zuverlässige Systemlösungen aus einer Hand – Sicherheitskompetenz in Hard- und Software und in der projektbegleitenden und persönlichen Beratung.

Volle Kompatibilität

Vollständige Integration der Safety-Lösung in Hard- und Software in das bestehende Automatisierungssystem.

Maximale Flexibilität

Das frei konfigurierbare Sicherheitskonzept ermöglicht die dezentrale Verteilung der Safety-Module im Netzwerk.

Wirtschaftlich

Minimierte Verdrahtungs- und Montagekosten, verringerter Schulungsaufwand und verkürzte Stillstandszeiten.

Österreich

Corporate Headquarters

Bachmann electronic GmbH
Kreuzackerweg 33
6800 Feldkirch, Austria
P +43 (0) 55 22/34 97-0
info@bachmann.info
www.bachmann.info

Bachmann Office Salzburg

Bachmann electronic GmbH
Sonnenweg 5
5310 Mondsee, Austria
P +43 (0) 55 22/34 97-0
office.salzburg@bachmann.info

Deutschland

Headquarters Germany

Bachmann electronic GmbH
Egermannstraße 7
53359 Rheinbach/Bonn, Germany
P +49 (0) 22 26/1 57 46-0
office.bonn@bachmann.info

Bachmann Office Bayern

Bachmann electronic GmbH
Vorderer Berg 32
73527 Schwäbisch-Gmünd, Germany
P +49 (0) 71 71 / 8 74 25 40
office.bayern@bachmann.info

Bachmann Office Bochum

Bachmann electronic GmbH
Universitätsstraße 142
44799 Bochum, Germany
P +49 (0) 234/93 25 98-0
office.bochum@bachmann.info

Bachmann Office Hamburg

Bachmann electronic GmbH
Winsener Straße 39
21423 Drage/Hamburg, Germany
P +49 (0) 41 77/71 11 38
office.hamburg@bachmann.info

Bachmann Office Hamm

Bachmann electronic GmbH
Hoher Weg 48
59073 Hamm, Germany
P +49 (0) 23 81/ 9 56 84 20
office.hamm@bachmann.info

Bachmann Office Hof

Bachmann electronic GmbH
Osseckerstraße 174
95030 Hof, Germany
P +49 (0) 92 81/1 40 96-68
office.hof@bachmann.info

Bachmann Office Meinerzhagen

Bachmann electronic GmbH
Volmestraße 1
58540 Meinerzhagen, Germany
P +49 (0) 23 54/7 08 69-0
office.meinerzhagen@bachmann.info

Bachmann Office Rostock

Bachmann electronic GmbH
Margaretenstrasse 36
18057 Rostock, Germany
P +49 (0) 381 / 490 64 32
office.rostock@bachmann.info

Bachmann Office Stuttgart

Bachmann electronic GmbH
Businesspark Stuttgart
Zettachring 6, 2. OG
70567 Stuttgart, Germany
P +49 (0) 711/72 20 71 03
office.stuttgart@bachmann.info

Bachmann Office Wiehl

Bachmann electronic GmbH
Im Dahler Feld 16
51674 Wiehl, Germany
P +49 (0) 22 62/69 95 70
office.wiehl@bachmann.info

Dänemark

Bachmann Office Silkeborg

Bachmann electronic Danmark
Vejlsøvej 51
8600 Silkeborg, Denmark
P +45 70 20 28 34
office.silkeborg@bachmann.info

Benelux

Bachmann Office Andelst

Bachmann electronic Nederland
Buskesdries 2a
6673 Andelst, The Netherlands
P +31 488/45 34 68
office.andelst@bachmann.info

Tschechische Republik

Bachmann Office Prag

Bachmann electronic s.r.o.
Miroveho hnuti 2137/7
149 00 Prag 4, Czech Republic
P +420 272 910 427
office.prag@bachmann.info

USA

Bachmann Office Chicago

Bachmann electronic Corp
4201 Grove Avenue,
Gurnee, IL 60031, USA
P +1 847/249 30 03
office.chicago@bachmann.info

China

Headquarters China

Bachmann electronic Technical
Services (Shanghai) Co., Ltd.
巴合曼电子技术服务(上海)有限公司
German Centre, Room 726, Tower 2
88 Keyuan Road
Zhangjiang Hi-Tech Park
Pudong, Shanghai 201203, PR China
P +86 21 28 98 60 70
office.shanghai@bachmann.info

Bachmann Office Beijing

Bachmann electronic Technical Services
(Shanghai) Co., Ltd Beijing Branch
巴合曼电子技术服务(上海)有限公司
北京分公司
Anlian Building, Building 3, Room 1208
No.38 North Road Dongsan Huan
Beijing 100026, Caoyang District, PR China
office.beijing@bachmann.info

Indien

Bachmann Office Pune

Bachmann electronic Industrial
Automation Private Limited, Pune
1/E, Classic Building, North Avenue
Kalyani Nagar
Pune 411006, India
P +91 (0) 20 40 04 61 92
office.pune@bachmann.info

bachmann.