

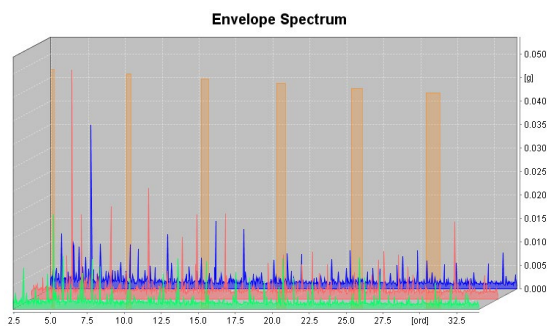
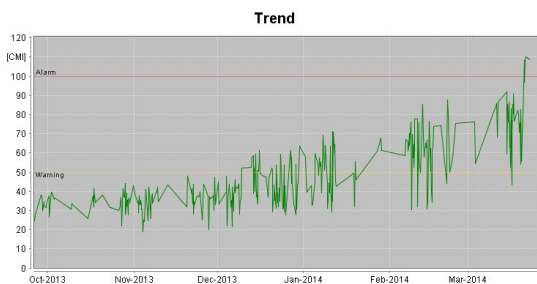
Condition Monitoring



Remote Service via WebLog Expert

Webbasiertes Frontend »WebLog Expert« des Bachmann Condition Monitoring Systems

Der Erfolg eines Condition Monitoring Systems ist eng mit seiner korrekten Installation, Parametrierung und Inbetriebnahme sowie mit der schnellen und richtigen Reaktion auf gemeldete Zustandsänderungen verknüpft. Unsere Experten kümmern sich daher um alle Belange vor Ort, bis hin zur Schulung und Einweisung des Kundenpersonals. Unser moderner Teleservice für dezentrale Anwendungen beinhaltet die Online-Überwachung über eine gesicherte Internetverbindung und ist somit weltweit verfügbar. Ein Team von Experten überwacht 9.000 Anlagen und meldet den Anlagenzustand zurück.



Der Leistungsbereich der Anlagen reicht dabei von 600 kW bis 8 MW. Hierzu haben wir die leistungsfähige Software »WebLog Expert« neu entwickelt. Es dient als Interface zum Diagnosesystem und ermöglicht den weltweiten Zugriff auf die Zustandsdaten der überwachten Anlagen. Alarmmeldungen werden dem Anwender über ein Statusfenster signalisiert. Gleichzeitig kann über die integrierte Datenbank eine Trendanalyse des Zustandes der Maschine vorgenommen werden. Die universell einsetzbare Softwarelösung »WebLog Expert« bildet die Grundlage für die weltweites Remote Monitoring und Fehlerfrüherkennung bei dezentralen Maschinen und Anlagen. Die Kommunikation und die Analyse basiert auf fortschrittlichen web- und datenbankbasierten Technologien.

»WebLog Expert« erlaubt durch seine Skalierbarkeit und Modularität eine sichere Adaption und schnelle Konfiguration für die Lösung aller Aufgaben bis hin zu anspruchsvollen Aufgabenstellungen im Bereich des Condition Monitorings in verschiedenen Branchen (insbesondere in der Windenergie, Biogas, Schifffahrt usw.). Damit bildet »WebLog Expert« die Basis für den Einsatz vieler Condition Monitoring Systeme, die zum einen sofort in der Erstausrüstung mit der Steuerung »M1« vom OEM auf dem gleichen Bussystem installiert werden kann, oder für die Nachrüstung von Maschinen und Anlagen zur Verfügung stehen.

- Passwortgeschützter Zugang
- Auf der Statusseite werden alle aktuellen Fehlermeldungen angezeigt
- Visualisierung der detaillierten Diagnoseergebnisse für jede Messstelle