



M-JVIS, M-JSYS Werkzeugbibliothek

M-JVIS und M-JSYS sind Bibliotheken zum Erstellen von Visualisierungen unter Java, die plattformunabhängig auf Java-fähigen Geräten eingesetzt werden können. Die Komponenten setzen auf die Version 1.1.8 von Java auf. Diese Version wird von der VM (virtuelle Maschine) von Bachmann electronic unterstützt.

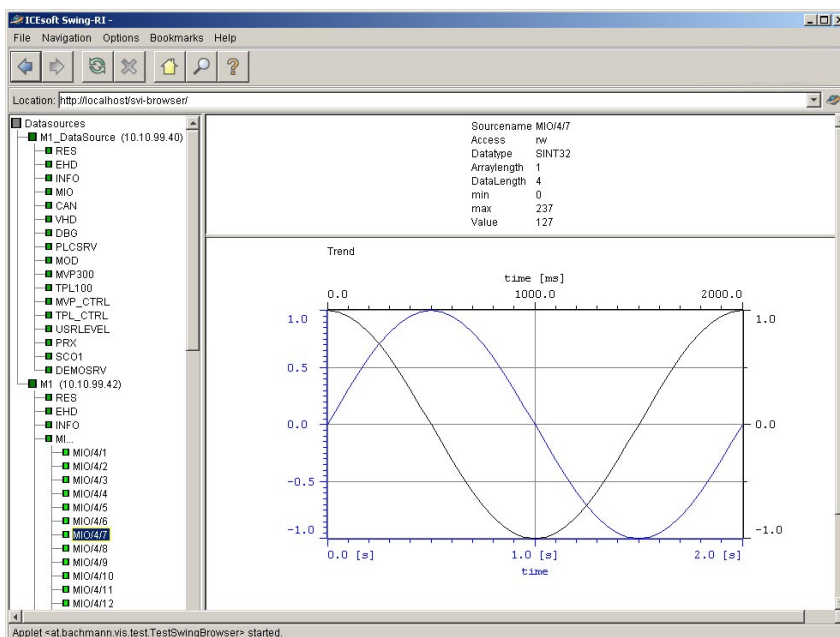
M-JVIS besteht aus folgenden Paketen:

- M-JVIS/DACC
- M-JVIS/UTIL
- M-JVIS/GUI

Die Pakete sind in zwei Arten von Klassen aufgeteilt:

- Konfigurationsklassen, die in Form von Beans implementiert werden
- Laufzeitklassen, die eine dynamische Konfiguration zulassen und während der Laufzeit die Verwaltung bzw. Darstellung der Daten handhaben

Die Konfigurationen aller Objekte werden in XML-Dateien abgelegt.



Visualisierung

M-JVIS / DACC

Das Paket M-JVIS/DACC verwaltet Prozessvariablen und deren Werte (DACC = Data-Access).

M-JVIS/DACC besteht aus folgenden Komponenten:

- Prozessvariablenverwaltung
- Rezepturverwaltung
- Einheitenumschaltung
- Kommunikationsschnittstelle

M-JVIS / UTIL

Das Paket M-JVIS/UTIL besteht aus folgenden Komponenten:

- Sprachverwaltung/Sprachumschaltung
- Protokolle
- Alarmhandling
- Qualitätstabelle/statistische Prozesskontrolle

M-JVIS / GUI

Das Paket M-JVIS/GUI enthält die grafischen Komponenten. Die grafischen Komponenten setzen auf AWT auf.

M-JVIS/GUI besteht aus folgenden Komponenten:

- XY-Diagramm
- Tabelle
- Tree-View
- Bildschirmtastatur
- Eingabefelder
- Button

M-JSYS

Das Paket M-JSYS erlaubt den allgemeinen Zugriff auf das Steuerungssystem.

- Auslesen und Ändern der Steuerungskonfiguration
- RPCs zur Steuerung
- Zugriff auf Systemsoftware-Module

