



WebLog Portal

Das WebLog Portal ist eine webbasierte Benutzeroberfläche, über die Kunden des Condition Monitoring Service von Bachmann auf ihre Daten aus der WebLog Server-Datenbank zugreifen können. Dies beinhaltet auch Daten aus Systemen anderer Hersteller, die mit WebLog Interface importiert wurden.

Das WebLog Portal bietet eine einfach zu bedienende Schnittstelle zu den Ergebnissen und Tickets der laufenden Anlagenüberwachung. Der Zugang kann anwenderbezogen auf einzelne Turbinen angepasst werden und ermöglicht eine Flotten-, Standort- Turbinenansicht.

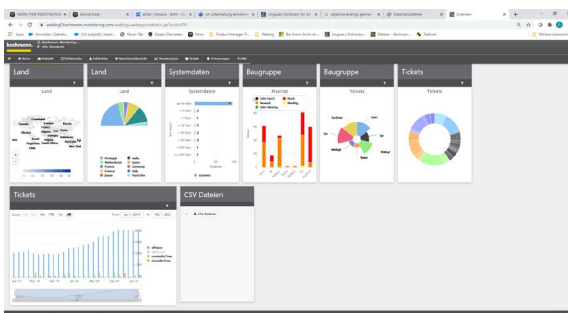
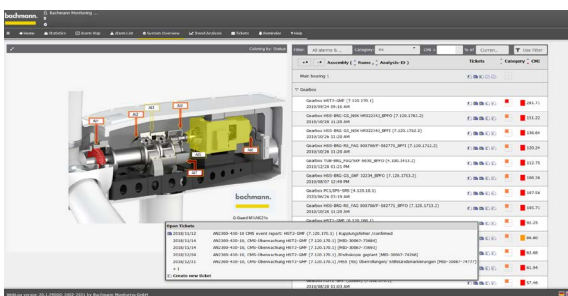
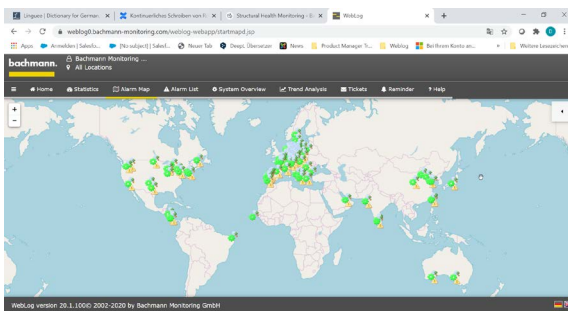
Die Benutzeroberfläche zeigt eine kartenbasierte Übersicht aktueller Alarme und Tickets, über die zu den relevanten Anlagen gezoomt werden kann.

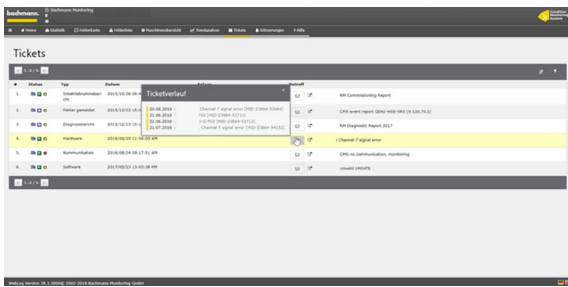
Auf einer untergeordneten Ebene wird neben einer Liste der relevanten Tickets eine Turbinenansicht dargestellt, in der auffällige Komponenten entsprechend dem Schweregrad der aktuellen Meldungen eingefärbt sind.

Bachmann bietet eine Basisschulung an, um Kunden zu unterstützen, einen tieferen Einblick in die erstellten Tickets zu bekommen, um Wartungsaktivitäten besser zu planen und das Verständnis für das dynamische Verhalten Ihrer Maschinen zu verbessern.

WebLog Portal läuft in allen gängigen Browsern und ist für die Nutzung auf Tablets und Smartphones angepasst.

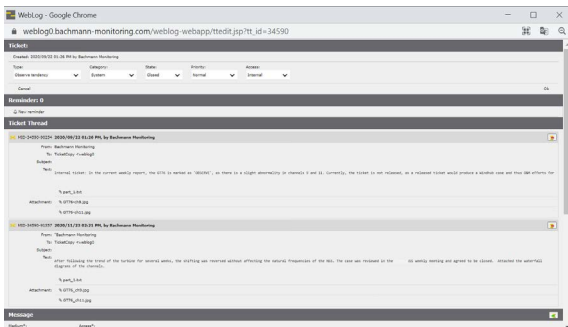
Artikel	Artikel-Nr.
Condition Monitoring Full Service	00034994-00
WebLog Training – Betrieb und Datenanalyse	00024890-00





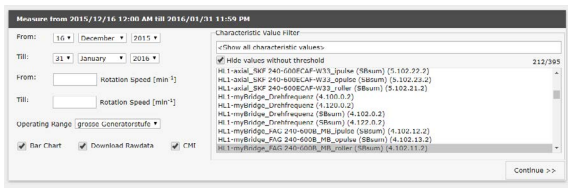
Das WebLog Portal liefert Informationen, die für eine vorausschauenden Instandhaltung benötigt werden. Es bietet darüber hinaus grafische Möglichkeiten zur Visualisierung von Daten, ist allerdings nicht für die Tiefendiagnose von Spektraldaten durch Schwingungsexperten konzipiert.

Aktuell ausstehende Wartungsmaßnahmen können in der Ticketliste abgefragt werden.

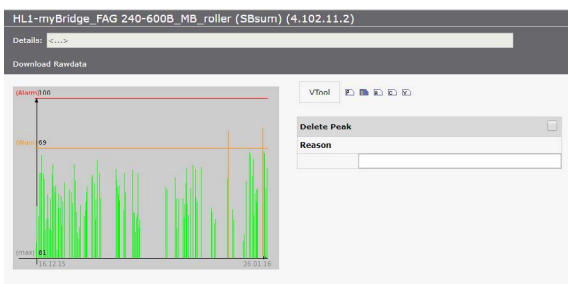


In einer Flottenübersicht kann einfach auf eine Liste aller ausstehenden Tickets zugegriffen werden, wobei eine Auswahl an Filtern und Suchoptionen die Verwaltung erleichtert.

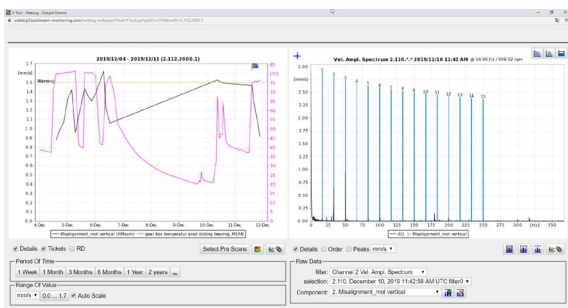
Jedes einzelne Ticket enthält den Verlauf der gesamten Kommunikation, die mit dem Ereignis in Verbindung steht.



Eingegangenen Warnungen, Wartungsmaßnahmen und Befunde sind als vollständige Historie abrufbar. Zur Unterstützung der Datenanalysten können zudem Feldrückmeldung, beispielsweise Ergebnisse von Inspektionen, als Feedback per Knopfdruck zurückgemeldet werden.



Das Visualisierungstool bietet einfache Möglichkeiten zur Darstellung von Trendverläufen für Turbinen, die aktuell Alarme aufweisen oder ausstehende Tickets haben.



Das Anklicken der Trenddarstellung bietet weitere einfache Visualisierungsmöglichkeiten.