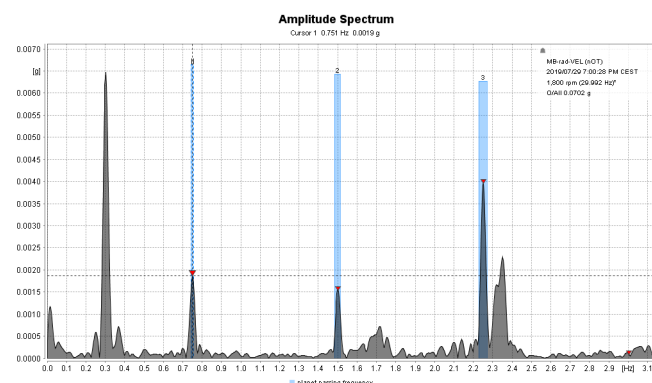
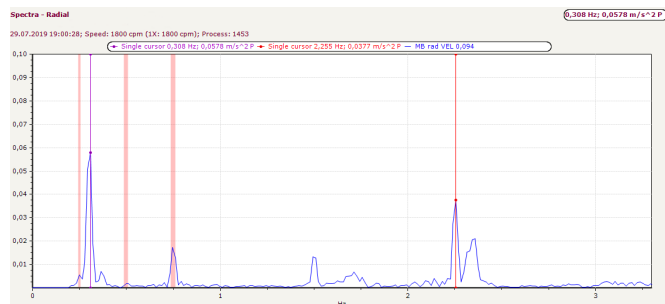




Artikelbezeichnung	Artikel-Nr.
Konfiguration WebLog Interface im Kundennetzwerk	00036125-00
Konfiguration WebLog Interface im Bachmann-Netzwerk	00036126-00
WebLog Import SKF-CMS-Daten	00036099-00



WebLog Import für Daten aus SKF

Der WebLog Import für SKF-CMS-Daten ermöglicht die automatisierte Integration von Messdaten vorhandener SKF-Condition Monitoring Systeme auf einem Bachmann WebLog Server. Auf diese Weise wird ein einheitliches Remote Monitoring dieser CMS in vorhandenen Strukturen und Prozessen realisiert.

Dies ermöglicht die Zustandsüberwachung und Maschinen-diagnose mit sämtlichen Tools, die die WebLog Portal- bzw. WebLog Expert-Software von Bachmann zur Verfügung stellt. Einschließlich des Reportings und der Nutzung des Ticket-Systems lassen sich somit Anlagen, die mit SKF-CMS ausgestattet sind, einheitlich und mit den gleichen Funktionalitäten überwachen, wie dies mit Bachmann-CMS möglich ist.

Die von den CMS auf eine Datenbank übertragenen Messdaten werden von einem WebLog Interface¹⁾ verarbeitet, das sowohl die Quelldaten in das Bachmann Format konvertiert, als auch Spektraldaten und charakteristische Kennwerte berechnet.

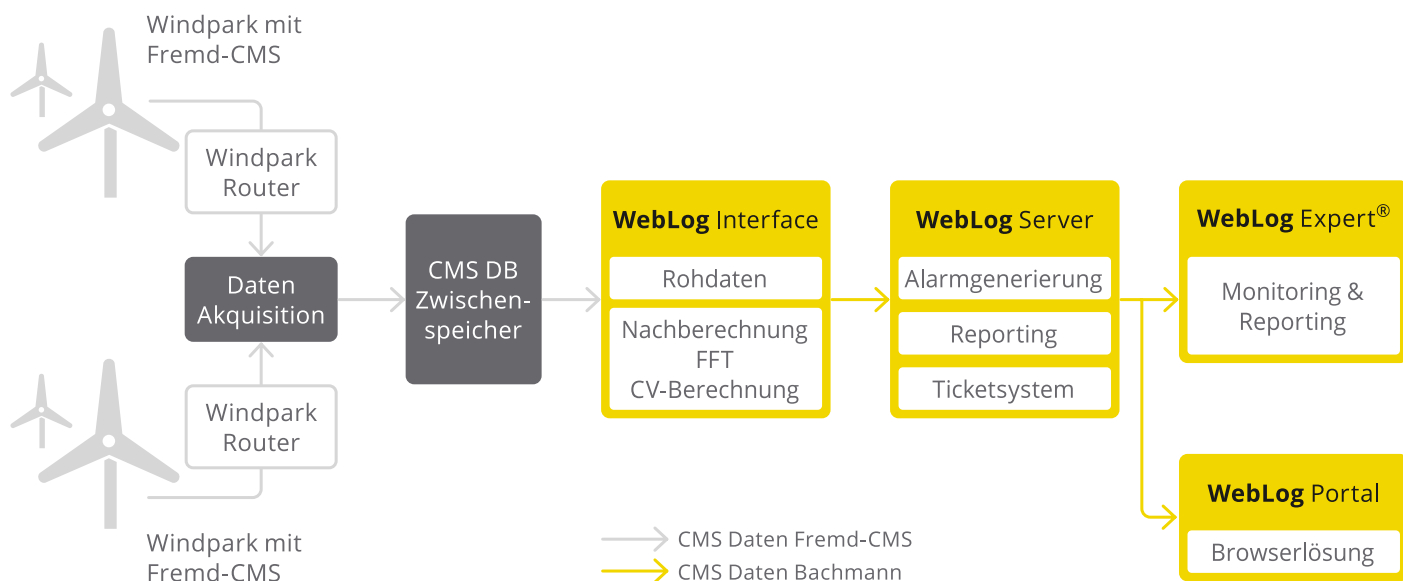
Analog zu Messdaten aus dem Bachmann-CMS stehen die über das WebLog Interface konvertierten Daten auf dem WebLog Server für weiterführende Auswertungen und Analysen mit WebLog Portal bzw. WebLog Expert bereit.

Eine dauerhafte Speicherung der Daten auf der SKF-Datenbank ist nach dem Import nicht erforderlich.

Sofern Änderungen an der systemseitigen Messkonfiguration erforderlich sein sollten, unterstützen unsere Bachmann-Experten gern. Diese Änderungen müssen durch die entsprechende SKF-Anwendersoftware erfolgen.

Optional kann der Transfer und die erforderliche temporäre Zwischenspeicherung der Messdaten auch bei Bachmann erfolgen.

¹⁾ Detaillierte Informationen zum WebLog Interface sind dem zugehörigen Produktdatenblatt zu entnehmen.



Die von den SKF-CMS erfassten Messdaten werden über einen im Windpark vorhandenen Router ¹⁾ an einen Monitor Server gesendet, der die Daten zur temporären Zwischenspeicherung an eine SKF-Datenbank auf einem MSSQL-Server weiterleitet.

Von hieraus transferiert das WebLog Interface die vorhandenen Quelldaten auf einen WebLog Server und bietet dabei die Möglichkeit, die folgenden Weiterverarbeitungsschritte durchzuführen:

¹⁾ Bei Umstellung der Kommunikationsrouten und der Server-Infrastruktur können kundenseitig Änderungen der Routerkonfiguration erforderlich werden.

Daten im SKF-Format	Übertragene und weiterverarbeitete Daten in WebLog
Zeitsignal	Zeitsignal Spektrum Hüllkurvenzeitsignal Hüllkurvenspektrum Ordergetracktes Zeitsignal Ordnungsspektrum Ordergetracktes Hüllkurvenzeitsignal Hüllkurvenordnungsspektrum
Ordergetracktes Zeitsignal	Ordergetracktes Zeitsignal Ordnungsspektrum
Hüllkurvenzeitsignal	Hüllkurvenzeitsignal Hüllkurvenspektrum Ordergetracktes Hüllkurvenzeitsignal Hüllkurvenordnungsspektrum
Ordergetracktes Hüllkurvenzeitsignal	Ordergetracktes Hüllkurvenzeitsignal Hüllkurvenordnungsspektrum
Trends, Diagnosekennwerte	CV Trends