



WebLog Import für Prüftechnik Vibroweb XP CMS Daten

Der WebLog Import für Prüftechnik CMS-Daten ermöglicht, die automatisierte Integration von Messdaten vorhandener Prüftechnik Vibroweb XP Condition Monitoring Systeme auf einem Bachmann WebLog Server. Auf diese Weise wird ein einheitliches Remote Monitoring dieser CMS in vorhandenen Strukturen und Prozessen realisiert.

Dies ermöglicht die Zustandsüberwachung und Maschinen-diagnose mit sämtlichen Tools, die die WebLog Portal- bzw. WebLog Expert®-Software von Bachmann zur Verfügung stellt. Einschließlich des Reportings und der Nutzung des Ticket-Systems lassen sich somit Anlagen, die mit Prüftechnik CMS ausgestattet sind, einheitlich und mit den gleichen Funktionalitäten überwachen, wie dies mit Bachmann-CMS möglich ist.

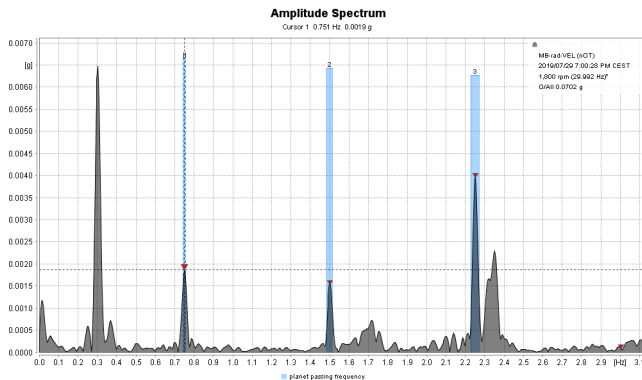
Die von den CMS übertragenen Messdaten werden von einem WebLog Interface ¹⁾ verarbeitet, das sowohl die Quelldaten in das Bachmann-Format konvertiert, als auch Spektraldaten und charakteristische Kennwerte berechnet.

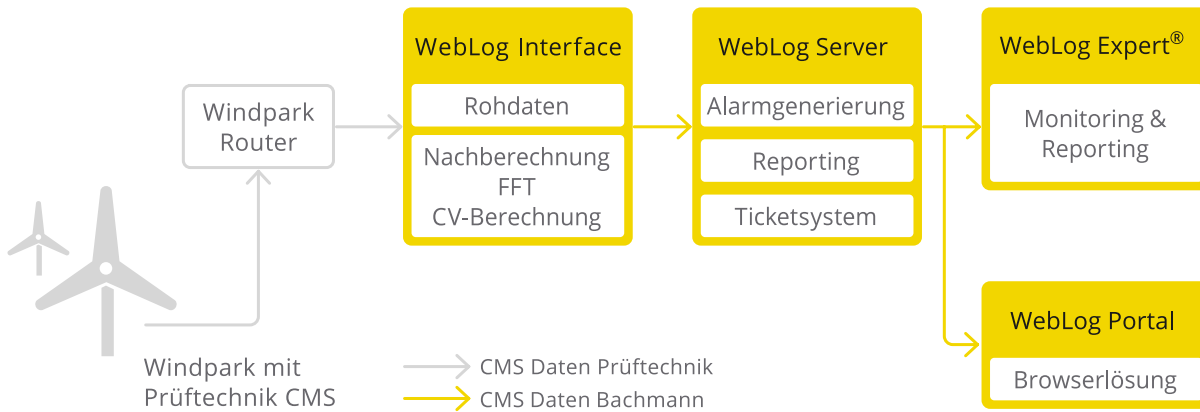
Analog zu Messdaten aus Bachmann-CMS stehen die über das WebLog Interface konvertierten Daten auf dem WebLog Server für weiterführende Auswertungen und Analysen mit WebLog Portal bzw. WebLog Expert® bereit.

Sofern Änderungen an der systemseitigen Messkonfiguration erforderlich sein sollten, unterstützen die Bachmann-Experten gern.

¹⁾ *Detaillierte Informationen zum WebLog Interface sind dem zugehörigen Produktdatenblatt zu entnehmen.*

Artikelbezeichnung	Artikel-Nr.
Konfiguration WebLog Interface im Kundennetzwerk	00036125-00
Konfiguration WebLog Interface im Bachmann Netzwerk	00036126-00
WebLog Import Prüftechnik Vibroweb XP CMS Daten	00036097-00





Die von den Prüftechnik Vibroweb XP Systemen erfassten Messdaten werden über einen im Windpark vorhandenen Router ¹⁾ an das WebLog Interface gesendet, der die

Quelldaten auf einen WebLog Server weitertransferiert und dabei die Möglichkeit bietet, die folgenden Weiterverarbeitungsschritte durchzuführen:

¹⁾ Bei Umstellung der Kommunikationsrouten und der Server-Infrastruktur können kundenseitig Änderungen der Routerkonfiguration erforderlich werden.

Daten im SKF-Format	Übertragene und weiterverarbeitete Daten in WebLog
Zeitsignal	Zeitsignal Spektrum Hüllkurvenzeitsignal Hüllkurvenspektrum Ordergetracktes Zeitsignal Ordnungsspektrum Ordergetracktes Hüllkurvenzeitsignal Hüllkurvenordnungsspektrum
Trends, Diagnosekennwerte	CV Trends

Bei VibroWeb XP-Systemen ersetzt eine spezielle Version der CMSSTD-Software von Bachmann die Firmware des Analysegeräts. Nach dem Upgrade erlaubt das WebLog Interface nicht nur die Datenanalyse in WebLog, zusätzlich wird die Systemkonfiguration mit den Werkzeugen von WebLog Expert® ermöglicht.

Je nach Systemversion wird das Upgrade an jeder einzelnen Anlage durch den Austausch einer SD-Karte oder des Prozessormoduls durchgeführt.