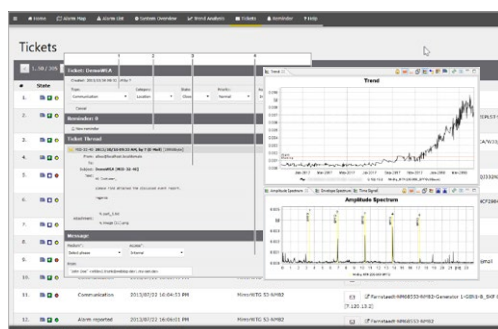
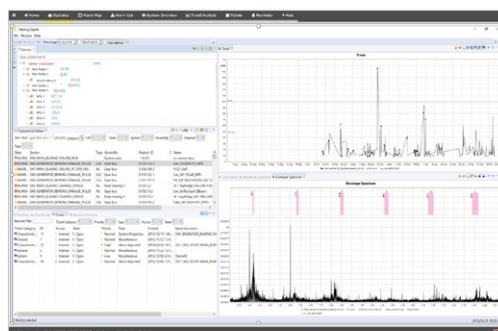
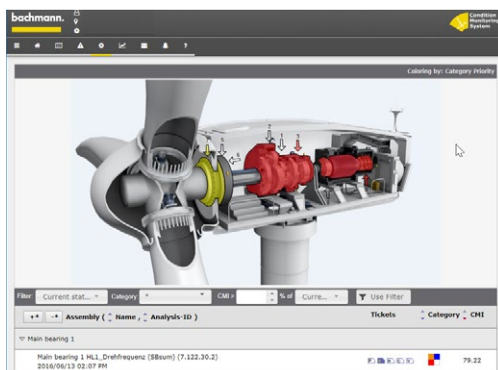




Artikel	Artikel-Nr.
Full Service	00034994-00
Data Pre-Screening	00034995-00
Data Hosting	00034996-00
Licensing	00034997-00



Condition Monitoring – Servicelösungen

Als einer der führenden Kompetenzträger im Bereich Condition Monitoring stellt Bachmann die gesamte Kette von Hardware über Software bis zum CM-Beratungsservice bereit. Dabei liefern wir vom Serieneinsatz in On- und Offshore Windkraftanlagen über Sonderanwendungen aus der Industrie oder aus maritimen Anwendungen gewinnbringende CM-Lösungen. Unser Portfolio wird kontinuierlich weiterentwickelt und aktualisiert. Wir bieten modulare Systemlösungen an, die individuell für jeden Turbinen- oder Maschinentyp, oder für den Einsatzzweck konfiguriert sind.

Unser Remote Monitoring Service basiert auf umfangreicher Monitoring-Erfahrung an großen Anlagenflotten. In Verbindung mit unserem akkreditierten Qualitätssystem ermöglicht dies die Bereitstellung hocheffizienter DNV-zertifizierter Überwachungsprozesse. Darin berücksichtigen wir, dass Kunden unterschiedliche Anforderungen in Bezug auf Datenhosting und -analyse haben. Unser Angebot umfasst daher eine Reihe von Servicepaketen, die auf kundenindividuelle Bedürfnisse abgestimmt sind.

Full Service

Im Rahmen unseres Full-Service-Pakets agiert Bachmann als Ihr Condition Monitoring-Team. Wir hosten die Daten und nehmen die Systeme vollständig in Betrieb, auch nach dem Austausch von Triebstrangkomponenten. Zudem überprüfen wir alle Daten auf Anomalien und erstellen Diagnoseberichte über das WebLog-Ticketsystem, um festgestellte Mängel genauestens zu dokumentieren. Über das WebLog Portal haben Kunden uneingeschränkten Zugriff auf ihre Daten und das Ticketsystem. Der Service umfasst die Unterstützung bei detaillierten Untersuchungen von Schwingungsproblemen und beim Kommunikationsanschluss an unsere Systeme.

Daten Pre-Screening (Früherkennung)

Für Kunden, die bereits das nötige Fachwissen im Haus haben, bieten wir das „Daten Pre-Screening“ an. Der Service umfasst das Datenhosting und die täglichen Routineprozesse zur Überwachung der Datenqualität und der Alarmmeldungen. Unsere Spezialisten prüfen täglich alle Meldungen und bereinigen die Daten um Alarme, die sich auf bereits vorhandene Bedingungen, bekannte temporäre Zustände oder auf Probleme mit der Datenqualität beziehen. Dadurch können sich die internen Teams beim Kunden auf „echte“, neu auftretende Alarme konzentrieren. Unser WebLog Portal oder die WebLog Expert®-Software, für die eine Lizenz enthalten ist, unterstützt die Kundenteams bei der Diagnose. Das Paket beinhaltet die Unterstützung bei der Schwingungsanalyse und unseren IT-Service zur Fehlerbehebung, falls dies benötigt wird.

Datenhosting

Wir stellen Kunden den vollen Datenzugriff bereit, damit sie die Diagnosedaten für ihr internes Monitoring zur Verfügung haben, ohne eine eigene teure IT-Infrastruktur aufbauen zu müssen. Bei dieser cloud-basierten Datenhosting-Lösung trägt der Kunde die Verantwortung für die eigenen Überwachungsprozesse. Eine Lizenz für das WebLog Portal und die WebLog Expert®-Software sind im Service enthalten und unsere Analysten unterstützen bei Bedarf.

WebLog Interface

CMS-Daten anderer Anbieter können mit Hilfe des WebLog Interface in die WebLog-Plattform integriert werden. Dies schließt die Berechnung von Diagnosekennwerten ein, analog zu denen, die auf Bachmann-Systemen erzeugt werden. Auf diese Weise erfolgt die komplette Überwachung durch WebLog Expert®, so dass sich der gesamte Prozess vereinfachen lässt, was bei der Verwendung unterschiedlicher Softwarelösungen nicht möglich wäre. Diese Option ist für jeden Service-Level verfügbar, auch bei eigenem Datenhosting.

Lizenzpaket

Falls gewünscht, unterstützt Bachmann auch das kundeneigene Hosting. Wir stellen dem Kunden ein Lizenzpaket einschließlich technischer Unterstützung für die Einrichtung zur Verfügung. Die laufenden Lizenzkosten garantieren die Verfügbarkeit des laufenden Supports und regelmäßige Updates der WebLog Server-, WebLog Expert®- und WebLog Portal-Pakete.

Vorteile einer zentralen Fernüberwachung

Unsere Remote Monitoring-Teams verfügen über einen enormen Erfahrungsschatz. Alle Mitarbeiter sind umfassend geschult und akkreditiert. Durch kontinuierlichen Austausch halten wir jeden unserer qualifizierten Kompetenzträger immer auf dem aktuellen Wissensstand. Durch unsere langjährige Erfahrung mit allen wesentlichen Turbinentypen verfügen wir über eine breite Kenntnis verschiedenster Fehlerarten und deren Folgen. Unsere Teams sind so organisiert, dass gegenseitige Vertretung und Einholung von Zweitmeinungen gewährleistet sind. Darüber hinaus ist das Remote Monitoring-Team von Bachmann eine unabhängige Sachverständigeninstanz ohne Interessenkonflikte in Bezug auf Dritte.

Voraussetzungen für eigenen WebLog Server

Der Kunde muss eine virtuelle Umgebung einrichten:

- vCenter (wird empfohlen)
- 20 GB Betriebssystem
- 50 GB Anwendungsprotokolle
- Datenkapazitätsanforderungen basierend auf 1400 WTG mit Archivierung nach einem Jahr:
 - MySQL-Datenbank: 1 TB/Jahr
 - Dateispeicher für Daten (Zeitsignal/Spektrum): 7 TB
 - Archiv: MySQL-Datenbank mind. 10 GB
 - Archiv: Dateispeicher für Daten (Zeitsignal/Spektrum): 7 TB
- Lizenzen:
 - MySQL Enterprise
- Zusätzliche Dienste:
 - E-Mail-Konto mit POP3 und SMTP-Zugriff zum Senden und Empfangen von Tickets
 - WebLog Server bietet folgenden Dienste, auf die von außen zugegriffen werden muss:
 - pop3
 - smtp
 - http/https
 - ftp/ftps