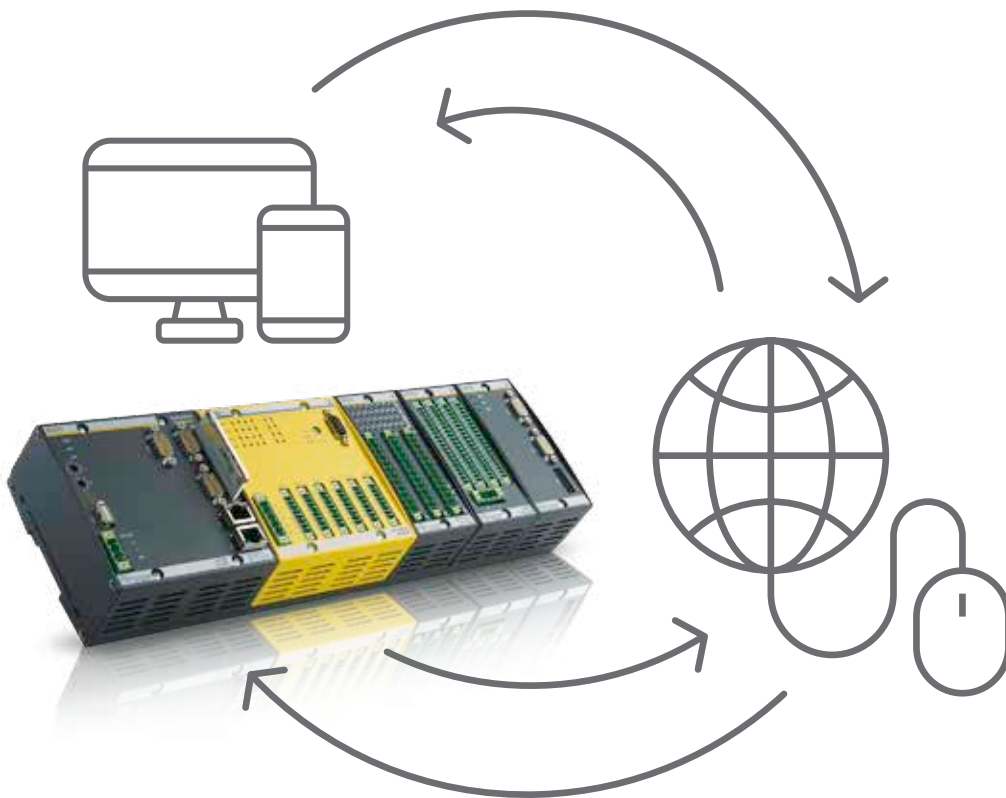


Web-Visualisierung

Prozesse steuern und überwachen.



Willkommen in der Zukunft

Willkommen bei Bachmann. Seit über 40 Jahren beschleunigen wir den Fortschritt in der Automatisierungstechnik und sind führend bei der Automatisierung von Windkraftanlagen. Wie wir das machen? Mit kompletten Systemlösungen und Technologien, die nicht nur mit der Zeit gehen, sondern ihr sogar einen entscheidenden Schritt voraus sind.

So vertrauen heute führende Unternehmen in den Bereichen Windkraft, Erneuerbare Energien, Maschinenbau sowie Marine und Offshore auf die Erfahrung, Innovationskraft und Zukunftstechnologien von Bachmann. Egal welche Branche oder welches Anforderungsprofil, unsere Maxime ist immer die

gleiche: die beste und zukunftstauglichste Automatisierungslösung zu finden.

Das gilt auch für das Thema „Visualisierung“: Mit M1 webMI pro bringt Bachmann ein neues Produkt auf den Markt, das die Welt der Visualisierung revolutioniert.



▼ Mit Bachmann Automatisierungslösungen setzen Sie Akzente – rund um den Globus, rund um die Uhr.



Visualisierung von morgen

M1 webMI pro

Intuitive Bedienung, einfache Nutzung von Internetapplikationen an jedem Ort zu jeder Zeit – Smartphones und Tablets mit Internetzugang sind aus dem Consumer-Bereich längst nicht mehr wegzudenken. Die Mobilität, die sie bieten, sehen die User nicht als besonderen Komfort, sondern als absolute Bedingung an die moderne Kommunikationstechnik. Mit dem neuen M1 webMI pro von Bachmann electronic erhalten die geforderten Eigenschaften nun auch endlich Einzug in die Welt der Automatisierung.

M1 webMI pro ist eine reine Web-Visualisierung, die direkt auf der Steuerung integriert ist. Jede M1-Steuerung wird somit zum zentralen Server für fest installierte oder mobile HMI-Geräte.

Aufwändige Vor-Ort-Visualisierung, separate Applikationen, umständliches Handling unterschiedlicher Endgeräte und Bildschirmauflösungen: mit M1 webMI pro endlich Vergangenheit!

▼ Bedienen und Beobachten von unterschiedlichsten Geräten – wo und wann immer man will.



VORTEILE

- Wertanzeigen mit **hoher** Aktualisierungsrate
- Jedes browserbasierte Gerät wird zur HMI
- Bedienen und Beobachten wo und wann immer man es braucht
- Verlustfreie Skalierung auf alle Bildschirmgrößen
- So sicher wie Internet-Banking (HTTPS)
- Kurzer Refresh im Browser anstatt zeitintensiver Software-Rollouts
- Nutzung der Applikation von unterschiedlichsten Geräten (Smartphone, Tablet oder stationäre HMI-Geräte)
- Integration in übergeordnete SCADA-Anwendungen

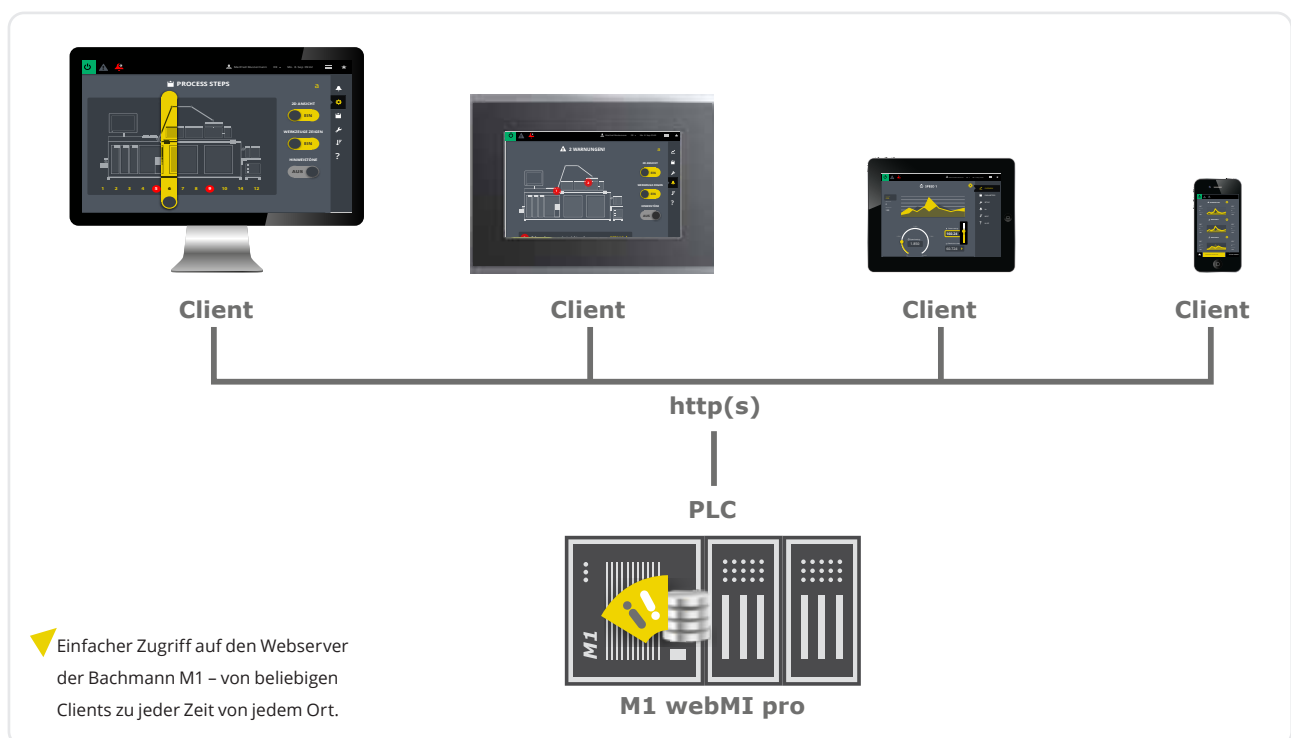
Alles wird einfacher und mobiler

Über gängige Kommunikationstechnologien, wie z. B. einen sicheren Webserver, der direkt auf der M1-Steuerung installiert ist, können beliebige Visualisierungsgeräte, wie Smartphones und Tablets aber auch leistungsstarke Bedienterminals angekoppelt werden. Auf diese Weise hat man von jedem beliebigen Ort zu jeder beliebigen Zeit Zugriff auf die Applikation.

Perfekte Grafikergebnisse

Die Integration in die leistungsfähige Bachmann M1-Steuerung sorgt für höchste Performance. Flackernde Darstellung; Fehlanzeige! Und das sogar bei Datenaktualisierungsraten von weit unter 100 ms und hunderten von animierten Grafikelementen.

Beim Betrachten einer Visualisierungsseite von M1 webMI pro werden die außergewöhnlichen Vorteile von HTML5 und SVG (Scalable Vector Graphics), der Basis aller Grafikobjekte, sofort sichtbar: perfekte Grafikergebnisse ohne jegliche Qualitätsverluste bei Skalierung und Zoomen.



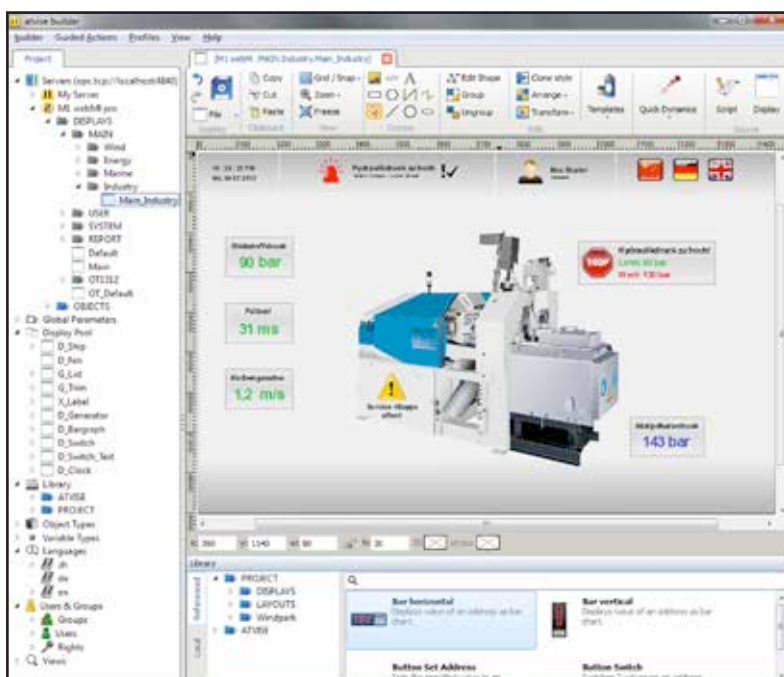
Effizienzsteigerung inbegriffen

Die vollgrafische Projektierung erfolgt über das Engineeringtool „atvise builder“. Hier werden Prozessbilder gezeichnet, Animationen und Events konfiguriert sowie weitere Einstellungen getroffen. Spezielle Programmierkenntnisse sind nicht erforderlich. Darüber hinaus werden alle Funktionen einer modernen HMI-Lösung, wie Alarmgebung, Speichern von Kennwertverläufen, Trendanalysen, Benutzerverwaltung, Zugriffsicherheit und Mehrsprachigkeit unterstützt. Auch die freie Programmierung spezieller Anforderungen an die HMI über clientseitiges JavaScript ist möglich.

Nach Fertigstellung der Visualisierung wird diese mit nur einem Klick per FTP an den Webserver übertragen. Die Auslieferung bei großen, verteilten Anlagen, wie z. B. Wind- oder Maschinenparks, wird somit kinderleicht. Zeitintensive Software-Installationen oder Neustarts

der beteiligten HMI-Geräte entfallen. Verbindet sich ein Client mit dem zentralen Webserver, wird sofort die aktuellste Version der Applikation sichtbar. Alle Bedieneinheiten werden automatisch auf den neuesten Stand gebracht. Jederzeit und an jedem Ort.

Visualisierung leicht gemacht: mit dem Engineering-Tool „atvise builder“ für die vollgrafische Projektierung.



FAZIT

Durch die flexiblen Zugriffsmöglichkeiten auf den M1-Webserver werden viele fest installierte Geräte überflüssig. Das spart Zeit, Kosten und unnötigen Arbeitsaufwand.

M1 webMI pro macht die Visualisierungswelt nicht nur mobiler, sondern auch effizienter.

bachmann.



www.bachmann.info

Web-Visualisierung DE | Technische Änderungen vorbehalten
© 05/2021 by Bachmann electronic

