

the power to control

bachmann.

HMI-Systeme

Damit Mensch und Maschine sich bestens verstehen.





Die Zukunft der Visualisierung

— *Multitouch, multitask und multifunktional*

Beste Performance

Brillant, schnell, störungsfrei, robust, effizient – die HMI-Systeme der nächsten Generation erfüllen alle Anforderung an das Bedienen und Beobachten von komplexen Anlagen. Die Kombination aus leistungsstarken Prozessoren und modernsten Touchscreens garantiert die einwandfreie Visualisierung von grafisch komplexen Oberflächen. Das Ergebnis: Mehr Effizienz in der Steuerung hoher Datenvolumen.

Höchste Flexibilität

Bachmann electronic bietet mit dem Web-Terminal OT1200, dem Panel-PC OT1300 und der Tragarmfamilie OT1400 ein aktuelles Portfolio für verschiedenste Einsatzbereiche und Leistungsklassen. Dabei sind umfassende Konfigurationsmöglichkeiten genauso selbstverständlich wie kundenspezifische Anpassungen, wie z. B. die Frontplatte in Ihrem Corporate Design oder individuelle Software-Lösungen.

100% Qualität

Bachmann Produkte und Technologien stehen für Robustheit, Langlebigkeit und Produktion „made in Austria“. Die Zuverlässigkeit wird durch 48-Stunden-Run-In-Tests im Klimaschrank gewährleistet, die jedes Visualisierungsgerät durchlaufen muss.

Perfekte Integration

Als Systemanbieter kann Bachmann eine für den Markt einzigartig dichte Integration von Komponenten anbieten. Steuerung, Visualisierungssoftware und HMI-Hardware sind perfekt aufeinander abgestimmt, so dass die Systeme dauerhaft wirtschaftlich und störungsfrei im Einsatz sind.

**Fragen Sie uns nach einer maßgeschneiderten
HMI-Anwendung für Ihr Unternehmen.**



Skalierbare Performance
Für jede Anwendung die richtige Leistungsklasse



100 % Serientests
Für absolute Zuverlässigkeit und lange Lebensdauer



Brillante Multi-Touch-Displays
Für optimale Darstellung und intuitive Bedienung



Widescreen-Diagonalen von 7" bis 24"
Für moderne Optik in jeder Größe



Ultraschnelle Flash-Speichermedien
Für performantes Datenhandling



0 bis 60 °C Betriebstemperatur
Für Coolness bei Hitze

Web-Terminal OT1200

Interaktiv, leistungsstark, kosteneffizient

Zoomen, Wischen, Scrollen ... Das Handling der Web-Terminals ist so einfach wie das Bedienen Ihres Smartphones. Mit einem leistungsstarken Prozessor, 2D/3D-Grafikkontrollern und modernsten Touchscreens sind die Terminals bestens für kleine und mittlere Visualisierungen gerüstet. Beim Touch haben Sie Ihre Anforderungen entsprechend der Wahl zwischen dem kosteneffizienten analog-resistiven Touchscreen und dem hochwertigen projektiv-kapazitiven Multi-Touchscreen. Beide Varianten besitzen ansonsten die gleichen Eigenschaften bis hin zum modernen Design.



VORTEILE

- **Perfekte Optik**
Sehr gute Blickwinkel, helles Bild und starke Farben im Widescreen-Format von 7" über 10.1" und 12.1" bis hin zu 15.6" mit Full-HD-Auflösung, optional mit Multi-Touch
- **Integriert**
Perfekt auf Web-Visualisierungen, insbesondere atvise®, abgestimmt
- **Kosteneffizient**
Bestes Preis-Leistungs-Verhältnis durch durchdachte Funktionalität
- **Leistungsstark**
Freescale ARM® Cortex®-A9 i.MX6Dual+ Prozessor und ultraschneller CFast-Massenspeicher
- **Robust**
Standard-Betriebstemperatur 0 bis +60 °C

EINSATZ

Die perfekte Wahl für Visualisierungen mit Webanwendungen wie M1 webMI pro, atvise® oder anderen Linux-basierten Visualisierungslösungen.

Panel-PC OT1300

Skalierbar, vielfältig, maßgeschneidert

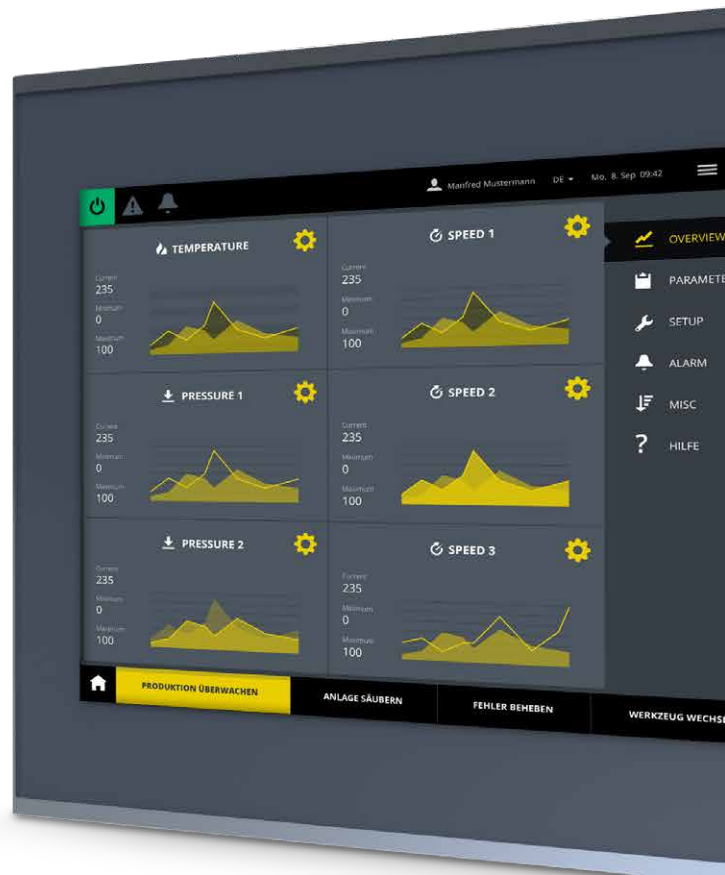
Eine Anwendung kann ihre volle Leistungsstärke nur erreichen, wenn sie individuell konfiguriert ist. Deshalb bietet die OT1300 Serie eine Vielzahl an Möglichkeiten – von der Auswahl des Massenspeichers und Betriebssystems über verschiedene Displaydiagonalen bis zur unternehmensspezifischen Gestaltung der Frontplatte.

VORTEILE

- **Intuitiv**
Grafisch komplexe Oberflächen
- **Performant**
Verarbeitung hoher Datenvolumen
- **Modular**
Große Auswahl zwischen 5 Performancevarianten (z. B. High-End-Prozessor Intel® Core™ i7, Gen. 11th.), Speichermedien von 16 bis 512 GB (CFast, SSD), 9 Diagonalen von 10“ bis 21.5“ und Betriebssystemen (Windows 10 IoT Enterprise)
- **Offen**
Kundenspezifische Schnittstellenerweiterungen möglich
- **Integriert**
Perfekt auf Web-Visualisierungen mit der atvise®-Technologie abgestimmt

EINSATZ

Mittlere bis große Maschinenanwendungen im Industrieumfeld und Anwendungen im Bereich der Erneuerbaren Energien.



Panel-PC OT1400

Unabhängig, flexibel, kosteneffizient

Konzipiert für den freistehenden Betrieb in industriellen Umgebungen, können die OT1400 Panel-PCs direkt an Schwenk- und Tragarmen oder auf Säulenständern platziert werden. Dadurch ist eine bedienerfreundliche Nutzung an verschiedenen Bedienstellen möglich, ohne dass Blickwinkeleinschränkungen auftreten und ohne den Bedarf von tragenden Schalttafeln oder Schranktüren.

Insbesondere im klassischen Maschinenbau sind Tragarm-Panel-PCs weit verbreitet, z. B. in Fertigungszellen, Intralogistikanlagen, Verpackungsmaschinen oder Werkzeugmaschinen (z. B. Pressen). Sehr oft sind in solchen Bediengeräten u. a. auch echtzeitfähige Bedienelemente und ein Not-Halt-Taster integriert. Die Zusammenstellung der Bedienelemente ist dabei immer kunden- bzw.

manchmal sogar maschinenspezifisch. Der Trend zur Dezentralisierung in der Automatisierungstechnik führt dazu, dass herkömmliche Einbauorte für Schaltschrank-Panel-PCs an Bedeutung verlieren. Infolgedessen gewinnen Tragarmsysteme als bevorzugte Lösung für die Montage und Integration von Panel-PCs zunehmend an Bedeutung.



VORTEILE

- **Vielfältig**
Große Auswahl an Bildschirmdiagonalen, Leistungsklassen und Massenspeicheroptionen
- **Flexibel**
Freie Auswahl und Anordnung aller haptischen Bedienelemente
- **Modernes Design**
Projektiv-kapazitive Multi-Touch-Bedienung und bestechend brillante Full-HD-Displays in den Breitbild-Diagonalen 15.6" bis 24"
- **Sicher**
Enthält ergänzende Zugriffskontrollelemente
- **Langlebig**
Durch konsequenten Einsatz von industrietauglichen Komponenten

EINSATZ

Mittlere bis große Maschinenanwendungen im Industrieumfeld.

Perfektes HMI-Portfolio

Unsere Visualisierungslösungen für Ihren Erfolg



**SCADA
webMI**

M1 webMI pro

Visualisieren Sie in reiner Webtechnik direkt auf der M1-Steuerungsplattform!

- Ihre Web-Visualisierung direkt integriert in das M1-Steuerungssystem
- Schlanke und performante Visualisierung
- Bedienen und Beobachten auf verschiedenen Endgeräten per Standard-Browser
- Integriertes Alarming und Historisierung von Variablen
- Benutzerverwaltung und Zugriffssicherheit



atvise® hmi

Performante Web-Visualisierung kombiniert mit einem unschlagbaren Umfang an OPC UA-Features und effizientem Engineering.

- Vertikale Datenverarbeitung per OPC UA DA, HA, A&C, Methoden
- Datenanbindung per OPC UA, S7 Step7/TIA, Ethernet/IP, Modbus, BACNet
- Durchgängige Objektorientierung im Engineering von Grafik- und Datenobjekten
- Alarmmanagement mit High-Level Features (Zurückstellen, Unterdrücken, Deaktivieren)
- Historisierung mit integrierter Aggregation
- Performante Serverscripting Engine



atvise® bundles

Nutzen Sie das Beste aus beiden Welten mit der Kombination aus Bachmann HMI-Terminals und atvise® Visualisierungsprodukten!

- Visualisierungsserver & Bediengerät in einem
- Alles aus einer Hand
- Vorinstallierte Auslieferung
- Skalierbar von Kleinstvisualisierungen bis hin zu ausgewachsenen SCADA-Anwendungen
- Support für kaskadierte Architekturen

bachmann.



www.bachmann.info

HMI-Systeme DE | Technische Änderungen vorbehalten
© 10/2023 by Bachmann electronic

