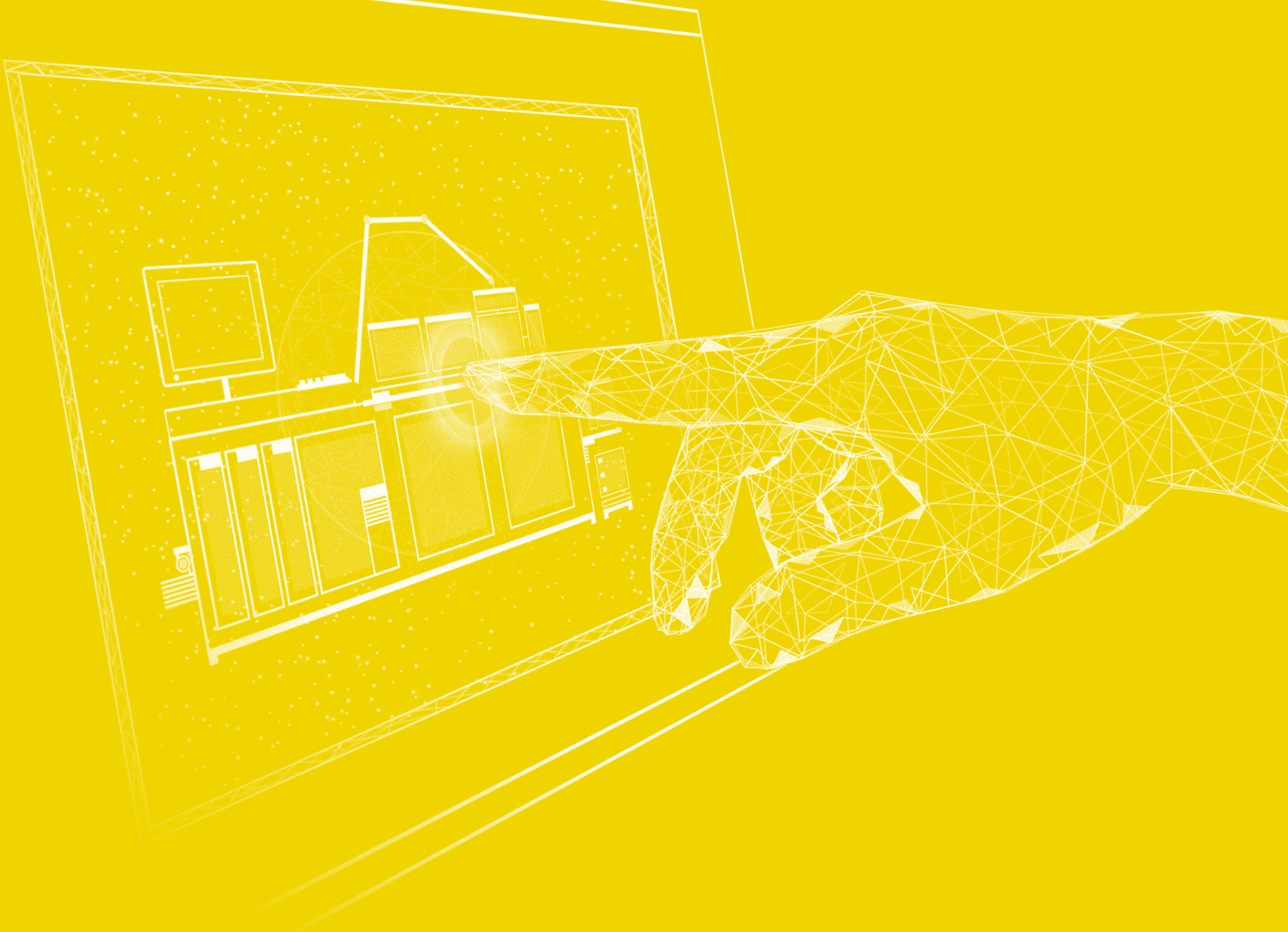


# All-in-One

Lösungen für Maschinen- und Anlagenvisualisierung.



# Die leistungsstarke Kombination

*Von klein bis groß – Visualisierung nach Maß*

Mit atvise® und passendem Bediengerät erhalten Sie eine bestens aufeinander abgestimmte Komplettlösung für Ihre Maschinen- und Anlagenvisualisierung. Die modernen Panel-PCs sind für den industriellen Einsatz konzipiert und bieten eine große Auswahl an Performanceklassen und Display-Varianten.

## Merkmale die überzeugen:



### Skalierbare Performance

Mehr als 800 Gerätevarianten  
mit preiswerten ARM CPUs bis hin zu  
High End Intel Core i7 CPUs



### Brillante Multi-Touch-Displays

Hochwertige Displays mit guter  
Bedienbarkeit und weiten Blickwinkeln  
sorgen für optimale Darstellung



### Alles an Bord

Aufeinander abgestimmte Produkte  
mit Bedienterminals, Visualisierungs-  
software und einem Industrie-Browser  
aus einer Hand



### Flexible Architekturen

Mit Web und OPC UA als offene  
Schnittstellen können unsere Bundles  
in jeder beliebigen Architektur  
eingesetzt werden



### Widescreen-Diagonalen von 7" bis 24"

Für moderne Optik in jeder Größe  
passend zu ihrer Anwendung



### Service

Wir begleiten Sie vom  
Anfang bis zum Schluss  
(Spezifikation, Konzeption, Umsetzung)

Gerne unterstützen wir Sie bei der Umsetzung und stehen als zentraler Ansprechpartner für ihr Visualisierungsprojekt zur Verfügung.

# atvise<sup>®</sup> bundles:





## OT1200 HMI Bundle für einfache Visualisierungen



Die preisoptimierte Produktfamilie OT1200 ist auf Web-Visualisierungen zugeschnitten und auf das Wesentliche reduziert. Die hochwertigen

Widescreen-Displays von 7" bis 15.6" überzeugen mit brillanter Darstellung und einer langen Lebensdauer.



## OT1300 HMI Bundle für anspruchsvolle Visualisierungen



Die vielseitige OT1300 Produktfamilie zeichnet sich durch Flexibilität und Skalierbarkeit aus. Das modulare Konzept bietet eine große Auswahl an

CPU-Leistungsklassen und Displays von 10.1" bis 21.5". Das OT1300 HMI Bundle eignet sich besonders für anspruchsvolle Maschinenvisualisierungen, Datenaufzeichnungen und zur Datenvorverarbeitung für übergeordnete Visualisierungen.



## OT1400 HMI Bundle für greifbare Visualisierungen



Die Operator Terminals der OT1400-Produktserie vereinen moderne Technik, Flexibilität, Langzeitverfügbarkeit und ein modernes Design. Haptische

Bedienelemente wie Taster und Schalter können frei ausgewählt und flexibel am Gerät angeordnet werden. Die große Auswahl an Bildschirmdiagonalen 15.6" bis 24", Leistungsklassen und Massenspeicheroptionen sichern das optimale Verhältnis zwischen Preis und Performance.

## OT1300 SCADA Bundle für übergeordnete Visualisierungen



Auf den leistungsfähigen Bediengeräten der OT1300 Produktfamilien können die atvise® SCADA-Features selbst unter rauen Umgebungsbedingungen

vollständig genutzt werden. Untergeordnete OT1200 und OT1300 HMI Bundles lassen sich mühelos als Datenquelle und in das Alarm Management einbinden. Je nach Einbausituation stehen auch optisch ansprechende OT1300 Tragarmausführungen zur Verfügung.

# Vorteile die überzeugen

## Alles aus einer Hand

### Plug & Play Gesamtlösung

- Alle Softwarekomponenten vorinstalliert und lizenziert
- Reduziert die Projektkomplexität
- Generische Produkte im Einsatz, kein LOCK-IN Effekt

### Aufeinander abgestimmte Produkte

- Webfähiger HMI- & SCADA-Server
- Auf 24/7 Betrieb ausgelegter Industrie-Browser
- Einfache Inbetriebnahme durch vorbereitete Konfigurationsoberflächen

### Service

- Zurückgreifen auf Expertenwissen im Bereich Visualisierung
- Unterstützung vom Anfang bis zum Ende (Konzeption, Umsetzung, Integration)

### Klar geregelte Verantwortung

- Ein Ansprechpartner für alle Anwendungsbereiche
- Schnelle Problemlösung durch kurze Kommunikationswege

## Flexibilität

### Produktvarianten

- Über 800 Produktvarianten in verschiedensten Leistungsklassen
- Bediengeräte beliebig mit atvise® hmi oder atvise® scada kombinierbar

### Erweiterbarkeit

- Visualisierungsprojekte per Online-Engineering jederzeit erweiterbar
- Einfache Ankopplung an Drittanwendungen per Web oder OPC UA

## Engineering

### Ein Tool für alle

- Ein Engineering Tool für HMI- und SCADA-Applikationen
- Wiederverwendbare Grafikobjekte für verschiedenste Anwendungsbereiche

### Objekt- orientierung

- Durchgängige Objektorientierung von Grafikobjekten und Datenstrukturen
- Effizienteres Engineering durch vorlagenbasiertes Arbeiten

### Moderne Entwicklungs- methoden

- Gemeinsames Arbeiten durch Multi User Engineering
- Einfach ausrollbare Applikationsupdates per Online Import

### Kaskadierung

- Einfache Erweiterung zur Kaskadierung nach erfolgreicher Umsetzung der Vor-Ort Visualisierung
- Durchgängige Kaskadierung von Prozessdaten, Alarminformationen und historischer Daten per OPC UA

## Vernetzung

### OPC UA

- Eventbasiertes Übertragen von Prozessdaten per OPC UA Data Access
- Synchronisieren von Alarminformationen per OPC UA Alarms&Conditions
- Durchgängige Übertragung von historischen Archiven per OPC UA Historical Access und Verdichtung von Rohwerten per OPC UA Aggregates
- Aufrufen und Anbieten von Remote Procedure Calls per OPC UA Methods
- Individuell konfigurierbare Zugriffsberechtigungen auf Basis des OPC UA Security Modells

### Weitere Schnittstellen

- Native Treiberanbindung per atvise® connect Erweiterungsmodul
- Kommunikation mit Siemens S7 300/400/1200/1500 sowie Rockwell Compact/Control Logix Steuerungen
- Einfache Anbindung einer Vielzahl von Steuerungstypen per Modbus TCP
- Integrierte BACNet Anbindung mit automatischer Stationsuche sowie KNX-Unterstützung
- Flexible Datenübertragung an übergeordnete Systeme per MQTT



**[www.atvise.com](http://www.atvise.com)**

atvise® bundles DE | Technische Änderungen vorbehalten  
© 06/2023 by Bachmann electronic GmbH

