



**PROFI
BUS**

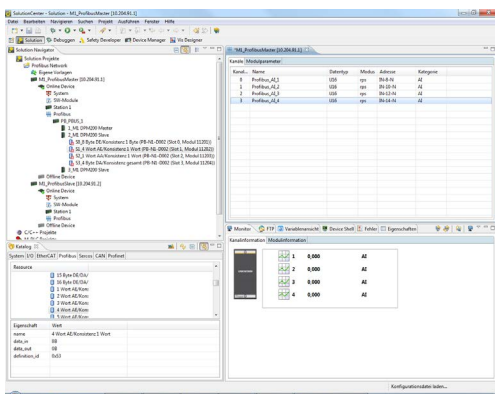
PROFIBUS® 配置器

设备管理器包含一个完整的配置工具，用于为 M1 系统的主应用和从应用创建 PROFIBUS 配置。任何制造商的设备都可以通过 GSD 格式的标准设备描述文件添加到目录中，并集成到配置中。

PROFIBUS® 配置器可以创建将 M1 控制器作为主站和多个从站的网络。同样，M1 DP 从站可以与 M1 主站一起配置，也可以为 M1 创建纯从站配置。

在这方面，从设备可以是额外的 M1 控制器，也可以是其他制造商所生产符合标准的从设备。对于 M1 控制器，还可以创建纯从站配置。对于该站可以导出一个 GSD 文件，以便集成到不同的配置工具中。

在主站和从站上，配置器自动生成用于访问过程数据的逻辑输入/输出模块，允许通过设备管理器进行即时诊断和信号测试，并能够轻松集成到过程映像中。数字量值通过此种方式可以方便地分割成单个的 DI 或 DO 信号，并指定通道的符号名称，无需屏蔽应用程序中的位。



- 图形化网络配置
- 用于管理 GSD 格式设备描述文件的目录
- 为 M1 作为主站的应用生成完整的网络配置
- 如果使用来自不同制造商的主站，则为 M1 作为从站的应用生成简化配置
- 为配置的 M1 从站导出 GSD 文件，以便在其他工具中使用
- 灵活创建接入通道，以方便使用 PROFIBUS 中的过程数据。