



## 用于 Prüftechnik 的 WebLog 导入 - Vibroweb XP CMS 数据

巴合曼监测

WebLog 导入 Prüftechnik CMS 数据，使现有 Prüftechnik Vibroweb XP 状态监测系统的测量数据与巴合曼 WebLog Server 自动集成，从而实现振动监测的统一方法。

通过巴合曼的 WebLog Portal 或 WebLog Expert® 软件提供的各种工具可以进行监控和诊断，包括报告以及通告系统的使用。因此，配备 Prüftechnik CMS 的机器可以使用与配备巴合曼 CMS 的机器相同的功能和流程进行监控。

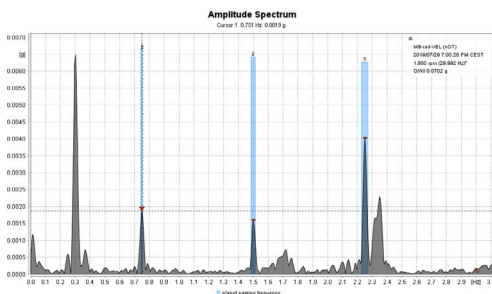
从 CMS 传输的测量数据均通过巴合曼的 WebLog Interface <sup>1)</sup> 进行处理，该接口将源数据转换为巴合曼格式，并计算谱数据和特征值。

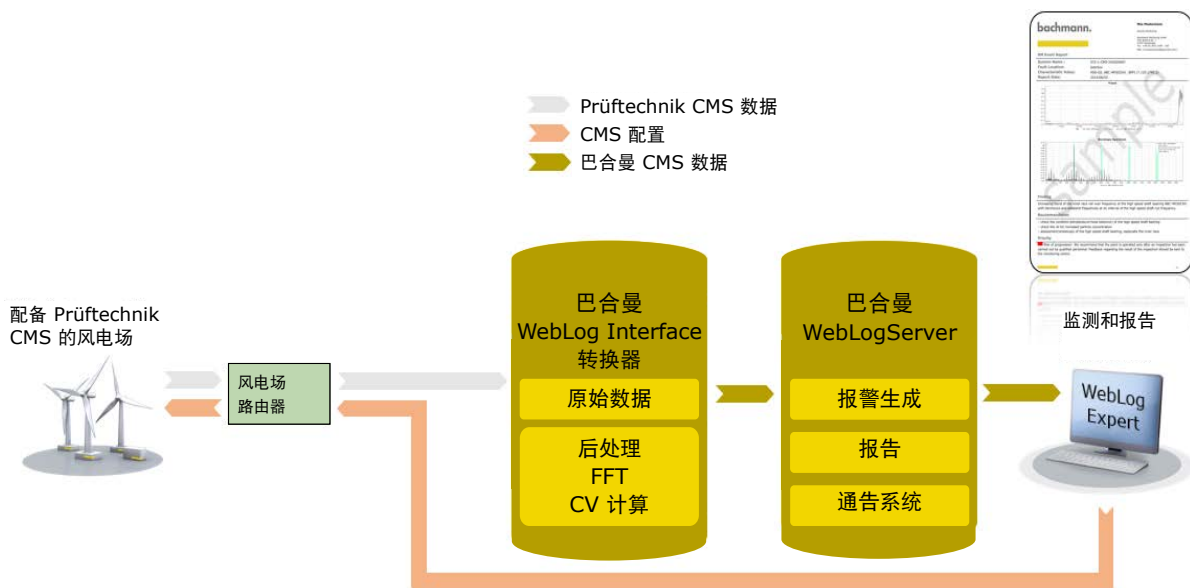
与巴合曼 CMS 的测量数据类似，转换后的数据可以在 WebLog Server 上使用 WebLog Portal 或 WebLog Expert® 作进一步评估和分析。

如果需要改变系统的测量配置，巴合曼专家们很乐意提供相关支持。

1) WebLog Interface 详细信息可在相应的产品数据表中查看。

项目	货号
客户网络中配置 WebLog Interface	00036125-00
巴合曼网络中配置 WebLog Interface	00036126-00
WebLog 导入 Prüftechnik Vibroweb XP CMS 数据	00036097-00





Prüftechnik Vibroweb XP 系统收集的数据通过风电场中的路由器<sup>1)</sup> 发送至 WebLog Interface, 该接口将源数据传输到 WebLog Server, 并且可以执行以下步骤:

1) 如果通信路由和服务器基础设施发生了变化, 则可能需要对路由器配置进行特定于客户的更改。

Prüftechnik 格式的数据	WebLog 中传输和处理的数据
时间信号	时间信号 频谱 包络时间信号 包络曲线谱 阶次跟踪时间信号 阶次谱 阶次跟踪包络时间信号 包络阶次谱
趋势、诊断分析值	CV 趋势

对于 VibroWeb XP 系统, 巴赫曼 CMSSTD 软件的特别版本取代了分析器上的固件。  
升级完成后, WebLog Interface 不仅可实现 WebLog 中的数据分析, 还可使用 WebLog Expert® 中的工具进行系统配置。

根据系统版本的不同, 必须通过更换 SD 卡或处理器模块对每台风机进行升级。