



状态监测 - 服务解决方案

巴合曼监测

作为状态监测领域的领先权威之一，巴合曼提供从硬件到软件，再到状态监测 咨询服务的整个链条。我们为陆上和海上风电机组的批量使用以及工业或海事中的特殊应用部门提供非常适合的状态监测解决方案。我们的产品组合正在不断进一步发展和迭代更新。我们提供模块化系统解决方案，这些解决方案可以针对任何机组或机器或应用进行单独配置。

我们的服务基于广泛的监测经验，并利用规模经济提供经 DNV 认证的高效状态监测过程，并由经认可的质量体系提供支持。然而，我们认识到，在数据托管和分析方面，不同的客户有不同的偏好；因此，我们开发了一系列不同的服务包。

全方位服务

凭借其全方位服务包，巴合曼将成为您的状态监测团队。我们负责数据托管和系统全面调试（包括零件更换后）。我们筛选所有异常数据，并通过自有通告系统提供与任何检测到的缺陷相关的报告。作为客户，您可以通过 WebLog Portal 自由访问您的数据，这也是对通告系统的访问。此项服务包括支持振动问题的调查以及与我们的系统连接的相关 IT 故障排除。

数据预筛选

对于已经掌握内部专业知识的客户，我们提供的服务包括数据托管，其中涵盖了检查数据质量和报警的日常流程。我们的预筛选服务可以消除所有与既存状况、暂时状况或数据质量问题有关的报警。这回将真正新问题的诊断工作交由您的内部团队使用您持有许可的 WebLog Portal 或 WebLog Expert® 软件执行。如果您需要，该软件包可以包括振动分析支持和 IT 故障排查服务。

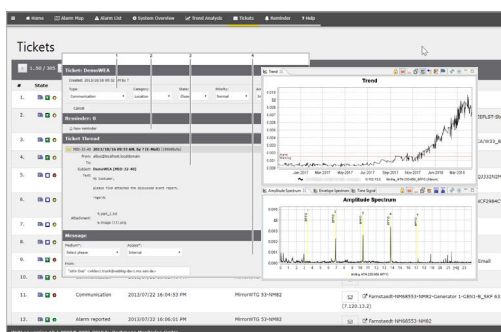
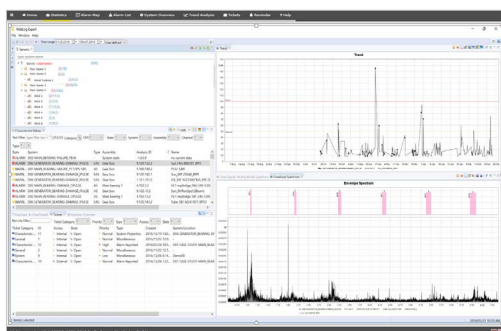
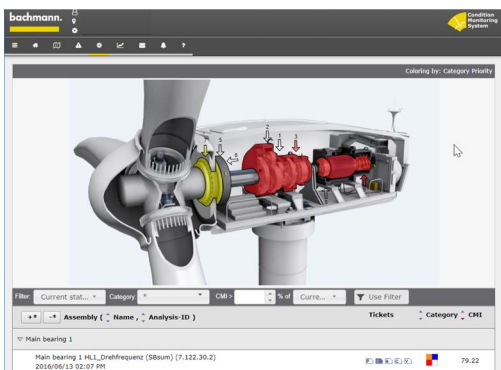
数据托管

我们可以为您提供执行自己的监控所需的数据访问，不需要您构建自己昂贵的IT基础设施。有了我们的数据托管解决方案，您可以通过云端解决方案全面负责自己的监控服务。服务中包含 WebLog Portal 和 WebLog Expert® 许可，我们的分析人员可根据需要为您提供支持。

WebLog Interface

如果您有来自其他供应商的 CMS 数据，我们可以实现一个 WebLog Interface，将这些数据引入 WebLog 平台（包括后处理），以生成诊断 CV（类似于巴合曼系统中生成的 CV）。通过 WebLog Expert® 执行所有监控，整个过程比使用多个软件包时更加流畅。该选项适用于任何服务级别，包括用作自托管解决方案。

项目	货号
全方位服务	00034994-00
数据预筛选	00034995-00
数据托管	00034996-00
许可	00034997-00



许可

如果您希望自行获取数据，我们将全力支持，并提供相关许可包，包括相应的技术支持。持续发生的许可费用涵盖了持续提供的支持以及 WebLog Server、WebLog Expert® 和 WebLog Portal 的定期更新。

集中远程监控有哪些优点？

巴合曼远程监测团队提供大量专业知识。所有人员都经过培训和认证，我们确保定期更新知识以保持这种效果。大量风机相关经验告诉我们，一定要识别各种故障类型和严重程度。我们人员充盈的团队会在生病或假期缺勤的情况下互相支持，所以您不必担心您的专业人员缺席时会发生故障。此外，这还确保异常情况下可以进行同行评审和提供第三方意见。另外，作为独立的专家，我们与最终的维修费用或责任没有任何利益冲突。

设置 WebLog Server 需要满足哪些要求？

希望创建自己的 WebLog Server 的客户需要了解以下要求：

客户需要建立一个虚拟环境

- vCenter 是我们首选的解决方案
- 20 GB 操作系统
- 50 GB 应用日志
- 基于 1400 WTG 的数据容量要求，1 年后存档：
 - MySQL 数据库：1 TB/年
 - 数据文件存储（时间波形和谱图）7 TB
 - 存档：MySQL 数据库约 10 GB
 - 存档：数据文件存储（时间波形和谱图）：7 TB/年
- 许可：
 - MySQL Enterprise
- 附加服务：
 - 一个带 pop3 和 smtp 访问权限的邮箱账号，用于发送和接收通告
 - WebLog Server 提供下列必须从外部访问的服务：
 - pop3
 - smtp
 - http/https
 - ftp/ftps