

WebLog 应用编程接口 (API)

巴合曼监测

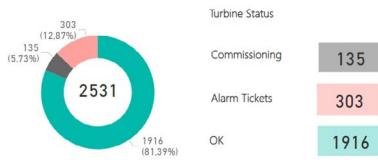
利用 WebLog Portal 或 WebLog Expert® 软件中的工具，可以通过多种方式对状态监测数据进行可视化。然而，客户可能希望直接与 WebLog 中保存的数据、信息或知识进行对接，以便应用一些定制分析。

为此，我们创建了应用编程接口 (API)，确保客户将其自己的数据直接从我们的服务器拉到他们自己的应用中。

共有四种 API：

通告 API

除了功能强大的 WebLog Expert® 软件，它还提供灵活的报告格式（事件报告、诊断报告、设备群报告），一个 API 提供了对所有通告信息的访问。该 API 可以使用 Microsoft Power BI 等工具生成定制的仪表板。



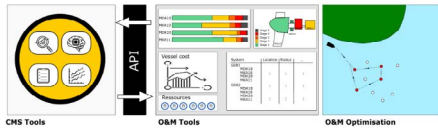
健康 API

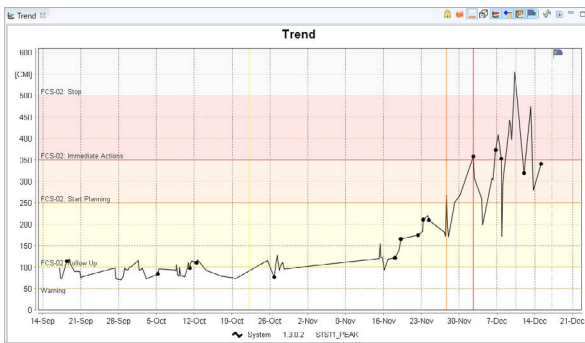
WebLog Server 从风机上监控的大量特征值中计算汇总运行状况指标。使用健康 API 可以提供易于使用的运行状况信息。通过将该信息关联至“电厂参考名称系统”或 RDS-PP，该解决方案可实现基于机械传动系统中受影响子部件的标准化。这可以通过风机平台之间的便携性来简化统计数据的收集。

数据 API

对于原始数据的替代分析或将趋势集成到客户自己的软件或仪表板中，可以使用 REST API 从数据库中下载原始数据。

通过该接口可以检索可用原始数据集的元数据和原始数据文件。用户可以有效地将可用数据与已经下载的数据进行比较，以避免不必要的下载。





趋势数据 API

除原始数据之外，WebLog 还通过系统中的指定设置存储从原始数据中提取的特征值 (CV) 的长期趋势。客户可能希望导入这些趋势，以便与 SCADA 数据或工作日志中记录的对风机的其他影响进行比较。REST API 还可用于从风机下载趋势数据，同时提供带有可用信息的元数据，以实现准确高效的检索。

通过这种方式，客户可以有效地将趋势与其他可用数据源进行比较，并可能将它们用作机器学习的输入信息，以优化将来的缓解措施。

API 使用的意义和局限性

这些 API 是为定制下载特定的、有限的数据摘要而开发当需要设备群数据的完整副本时，不同的解决方案更加合适。最好通过数据库复制或复制初始下载来处理该问题。

因此，所有 API 下载都受到限制。可以协商特定的数据包，以满足 API 数据需求，而不会使数据库超载。

项目	货号	描述
API 许可 - 所有 API	00029914-00	与客户经理达成一致，使用指定 API 功能组合的许可
趋势 API	00036089-00	趋势 API 使用许可
数据 API	00036090-00	数据 API 使用许可
通告 API	00036091-00	通告 API 使用许可
健康 API	00036092-00	健康 API 使用许可
API 第三方访问许可	00036093-00	允许第三方用户通过 API 访问您数据的许可
与 API 配合使用的数据包	00036094-00	定义通过您授权的 API 下载数据容许限值的数据包
配置用户 API 权限	00036124-00	用于配置适当 API 用户访问权限的服务