



项目	货号
状态监测全方位服务	00034994-00
WebLog 培训- 运行与分析	00024890-00

WebLog Portal

巴合曼监测

WebLog Portal 是一个基于 Web 的用户界面，使巴合曼状态监测服务客户能够访问其数据 - 这些数据来自 WebLog Server 数据库。这可以包括使用 WebLog Interface 导入的来自其他制造商系统的数据。

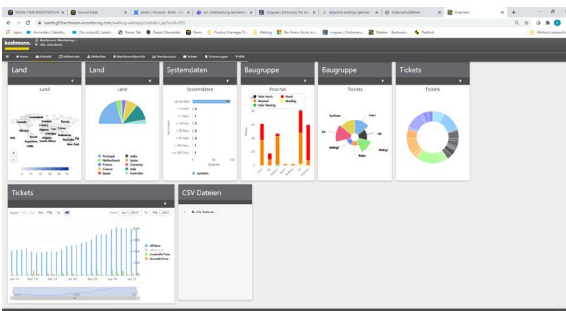
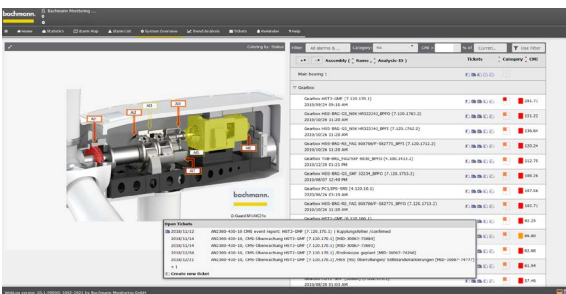
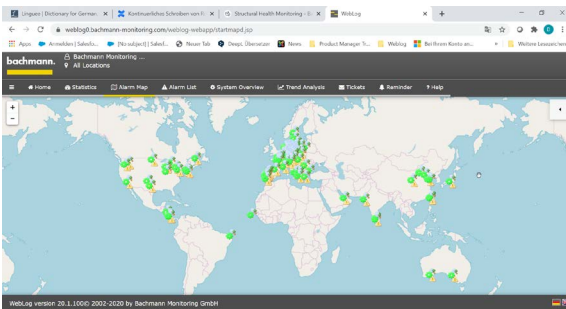
WebLog Portal 为监控服务生成的最新结果和通告提供了一种简便的接口。访问可以定制到用户感兴趣的特定风机，可能是一个风场群，风场或者风机视图。

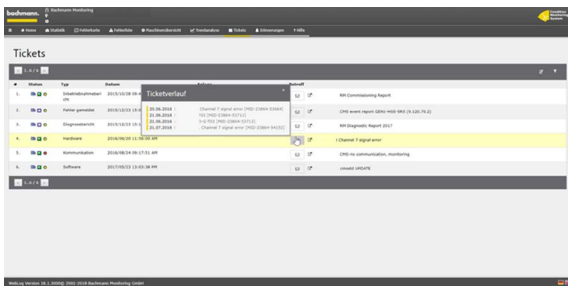
用户界面显示一个基于地图的当前报警或通告列表，用户可以使用该列表放大到他们最感兴趣的风机。

下一层给出风机图，其中风机部件根据当前待处理信息的严重度和相关通告列表表示出相应的颜色。

我们可以提供基本培训，帮助客户更深入地了解我们发送给您的通告，以改善您的维护计划并了解机器动态特性。

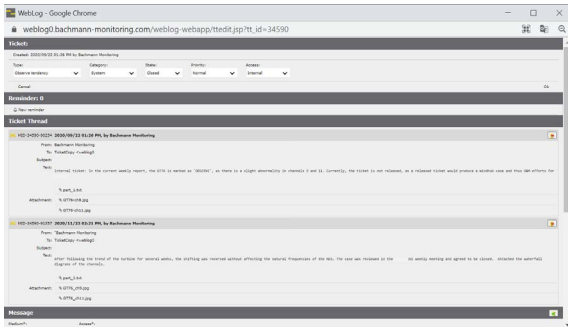
WebLog Portal 可在所有主流浏览器中运行，并适用于平板电脑和手机。





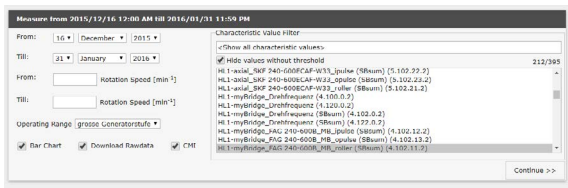
WebLog Portal 提供驱动预测性维护方法所需的信息。虽然它确实提供了一些图形化功能和对数据的访问，但它并不用作专家分析单个谱系的平台。

通告列表可以查询当前仍未完成的维护作业。

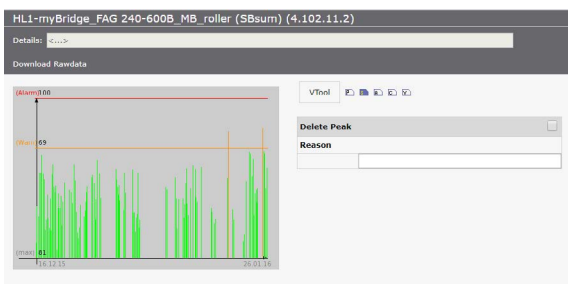


对于设备群概览，您可以简单地访问所有未完成通告的列表，并选择过滤器和搜索选项，以帮助管理自己的投资组合。

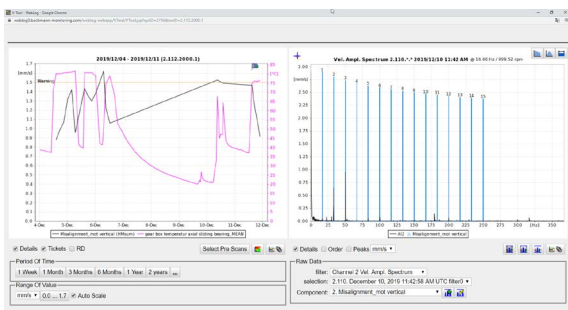
每份通告均包含与该事件关联的所有通信的线程。



可以访问收到的报警、维护操作和结果的全部历史记录。作为现场反馈，为了支持数据分析人员（例如：检查结果），可以点击按钮创建新消息。



可视化工具为当前显示报警或存在未完成通告的风机提供了一个简单的趋势分析工具。



点击趋势图可以有限地访问更详细的可视化信息。