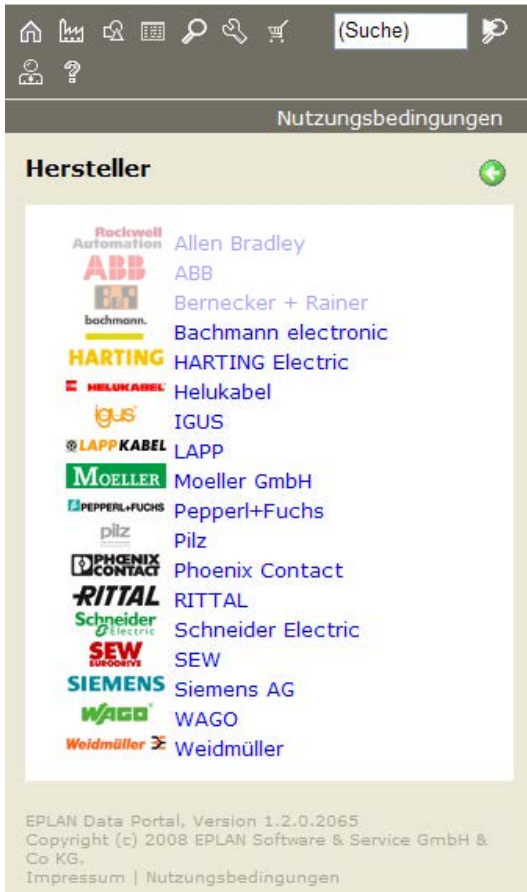


ePLAN®
data portal



ePLAN 库

用于控制柜建造

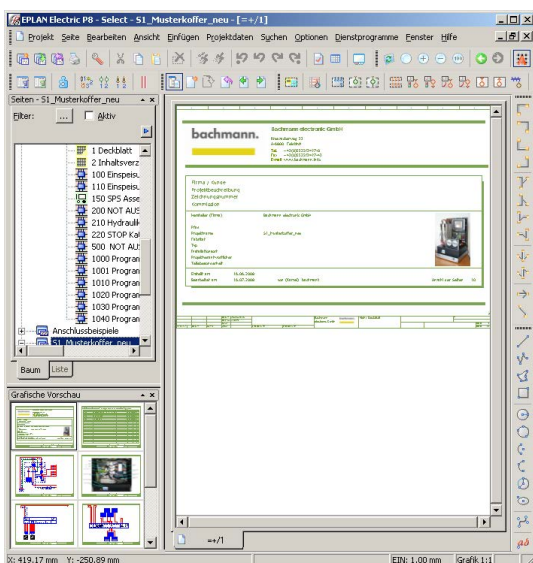
良好的自动化组件已经不能满足机器制造和电厂工程项目的用户需求，有效的开发和项目规划越来越重要。巴合曼电子满足了客户要求，并在集成工程过程中提供了两个额外的组件。

提供巴合曼自动化组件电气设计所需的设备数据，作为 ePLAN 数据门户中的库。电路图和控制柜的布局宏、控制器智能配置功能模板、备件目录项目数据；通过 ePLAN 创建和认证的数据可以直接加载到 ECAD 项目中，并即时用于设计 - 这在节省时间和项目的统一结构方面作出了重大贡献。

通过在 SolutionCenter 中添加新的 eCAD 导入功能，自动化项目的时间可以显著缩短。当一个团队规划零件清单、电路图和控制柜布局时，另一个团队可以并行地创建所需软件。通过在软件中使用符号变量，目前为止尚不需要了解项目中的硬件结构。只有通过将 ECAD 数据自动导入 SolutionCenter，符号变量与所使用的硬件之间才会建立联系，并生成可操作的软件模块。ECAD 项目规划中的版本、扩展或修正都不在话下 - 软件模块只需使用经过更改和新导入的 ECAD 数据重新生成即可。

巴合曼组件的 EPLAN 库可通过 EPLAN 数据门户

(www.eplandataportal.com) 获得。



ePLAN 库

ePLAN 库包含所有自动化组件的设备数据、宏和技术文档：M1 硬件、可视化硬件和 S1 伺服系统。

- 从门户直接转移到电气项目规划
- 基于认证测试的高品质
- 持续更新和扩展
- 支持整个电气组态项目
 - 电路图、控制柜布局图、总平面图、PLC 配置和备件文档
- 支持使用库
- 使用 ePLAN P8 和更高级的设计软件

在 SolutionCenter 中导入 ECAD

- 使用符号变量创建软件
- 通过将 ECAD 数据导入到 SolutionCenter，在符号变量与所用硬件之间建立关联
- 生成可运行的软件模块
- 随时可以重新导入，将变型方案、扩展功能或修改整合在 ECAD 组态项目中，绝无任何问题

