

寒冷气候型

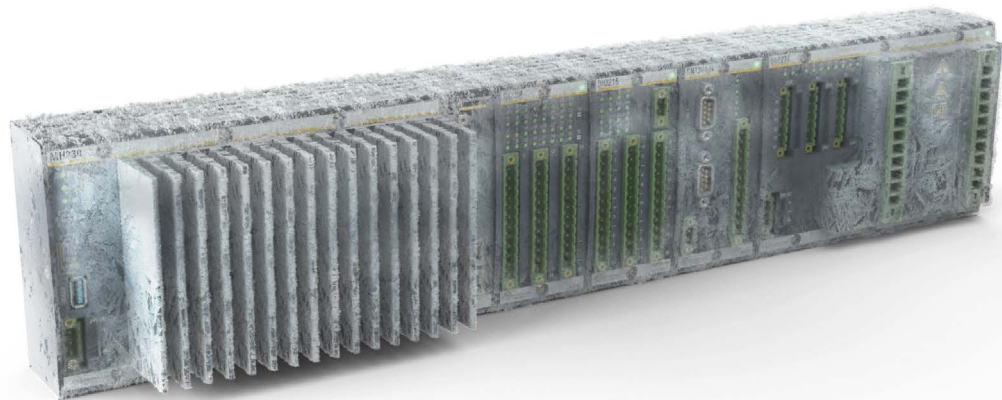
无以撼动

所有在恶劣气候条件下进行作业的企业都十分重视合作伙伴的可靠性。仅提供最可靠的产品是巴合曼电子的质量承诺，其品质已誉满全球。

客户的严格要求是我们的动力。他们正在为严苛的环境寻找独特的解决方案。无论是凝露，还是 -30 到 +60°C（温度峰值从 -40 到 +70°C）的工作温度，巴合曼解决方案都能经得起一切考验。寒冷气候型组件是应对恶劣气候环境的终极选择。。

我们的质量承诺还基于一系列广泛的测试程序，它们远远超出了法定最低范围；从所有模块在有效“RUN IN”状态中接受 100% 测试开始，到在气候箱内经历极端温度的变换，再到巴合曼 EMC 3 米电波暗室内接受标准测量结束。

巴合曼产品还非常适合其他比较恶劣的环境条件：例如在低气压、低热容的高海拔地区。尤其值得一提的是，冲击和振动造成的巨大机械负荷不会导致巴合曼控制器损坏。其它令人担忧的极端条件对我们来说都是一种挑战，我们非常乐意迎接这样的挑战，并且坚信能够顺利胜出。



寒冷气候型模块		
处理器模块	货号	
MX213 CC	处理器模块 (紧凑系列)	00031494-00
MX213 CC CF 2GB	处理器模块 (紧凑系列)	00031494-02
MX213 CC CF 4GB	处理器模块 (紧凑系列)	00031494-03
MX220 CC	处理器模块 (紧凑系列)	00031493-00
MX220 CC CF 2GB	处理器模块 (紧凑系列)	00031493-02
MX220 CC CF 4GB	处理器模块 (紧凑系列)	00031493-03
MC206 CC	处理器模块 (高级系列)	00031735-00
MC206 CC 4GB CFA	处理器模块 (高级系列)	00031735-03
MC212 CC	处理器模块 (高级系列)	00031736-00
MC212 CC 4GB CFA	处理器模块 (高级系列)	00031736-03
MC220 CC	处理器模块 (高级系列)	00031737-00
MC220 CC 4GB CFA	处理器模块 (高级系列)	00031737-03
MH230 CC	处理器模块 (高性能系列)	00031673-00
MH230 CC 4GB CFA	处理器模块 (高性能系列)	00031673-03
MH230 CC ¹⁾	处理器模块 (高性能系列)	00032784-00
MH230 CC 4GB CFA ¹⁾	处理器模块 (高性能系列)	00032784-03
数字输入/输出模块		
DI232 CC	数字输入模块	00016411-00
DO232 CC	数字输出模块	00016414-00
DIO216/4 CC	数字输入/输出模块	00016141-00
DIO232 CC	数字输入/输出模块	00019502-00
DIO280 CC	数字输入/输出模块	00019119-00
模拟输入/输出模块		
GIO212 CC	通用输入/输出模块	00020623-00
AIO208 CC	通用输入/输出模块	根据要求
AIO216 CC	通用输入/输出模块	00020631-00
AIO208/SI CC	通用模拟输入/输出模块	00026636-00
AI208/SI CC	模拟输入模块	00018843-00
AIO288 CC	模拟输入/输出模块	00016157-00
PTAI216 CC	温度记录模块	00017456-00
AIC214 CC	振动传感器输入模块	00028811-00 (按要求提供)
功能模块		
CNT204/H CC	计数器模块	00016407-10
ISI222 CC	定位模块	00016421-00
PVA208 CC	比例阀增强器	00028446-00
接口模块		
EM213 CC	工业以太网主站模块	00017470-00
RS204 CC	接口模块	00021674-00
总线耦合器		
ERS202 CC	以太网远程工作站	00032416-10
现场总线模块		
CM202 CC	CANopen 主站模块	00016404-00
DPM200 CC	PROFIBUS® DP 主站模块	00018302-00
ECS200 CC	EtherCAT® 从站模块	00019206-00
总线扩展模块		
FM221 CC	FASTBUS 模块	00018091-10
FM222 CC	FASTBUS 模块	00018091-00
FM221/N CC	FASTBUS 模块	00018092-10
FM222/N CC	FASTBUS 模块	00018092-00

1) 硬件版本 <KR110.000: 512 kB NVRAM; 16 MB 内存设备; USB 2.0 (包括 500 mA 电源), 30 W 用于输入/输出; 无TPM芯片; 最低版本 M-Base 4.30

CC ...寒冷气候型 (❄️) 设计

寒冷气候型模块		
电网测量模块		货号
GSP274 CC	电网测量、同步与保护模块	00021759-00
GMP232/1 CC	电网测量与保护模块	00025966-00
GMP232/2 CC	电网测量与保护模块	00025965-00
GMP232/3 CC	电网测量与保护模块	00025968-00
GMP232/4 CC	电网测量与保护模块	00025967-00
GM260 CC	电网测量模块	00026118-00
系统模块		
NT255 CC	电源模块	00031427-00
BS203 CC	背板	00015947-00
BS204 CC	背板	00015948-00
BS205 CC	背板	00015949-00
BS206 CC	背板	00015950-00
BS207 CC	背板	00015951-00
BS208 CC	背板	00015952-00
BS209 CC	背板	00015953-00
BS210 CC	背板	00015954-00
BS211 CC	背板	00015955-00
BS212 CC	背板	00015956-00
BS213 CC	背板	00015957-00
BS214 CC	背板	00015958-00
BS215 CC	背板	00018623-00
BS216 CC	背板	00018624-00
功能安全模块		
SLC284 CC	安全处理器模块	00017465-00
SDI208 CC	安全数字输入模块	00017459-00
SDO204 CC	安全数字输出模块	00017462-00
SCT202 CC	安全计数器模块	00024877-00
SAI205 CC	安全模拟输入模块	00032462-00