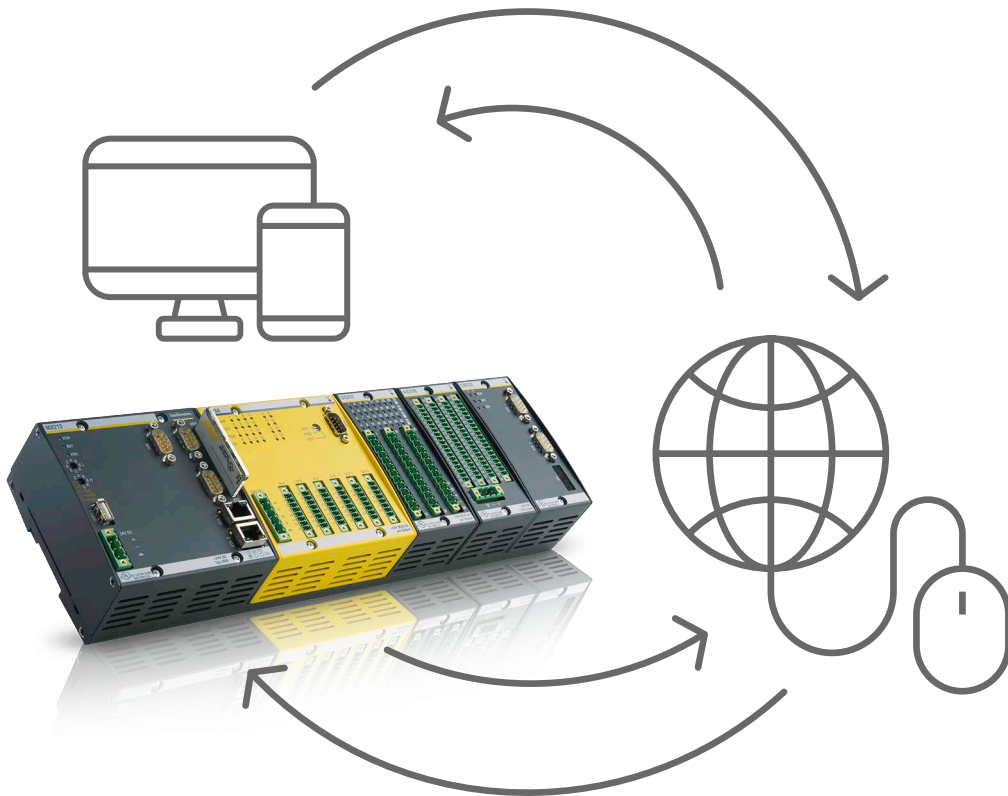


the power to control

bachmann.

Web 可视化

控制和监控过程



欢迎来到未来

欢迎来到巴合曼。40 多年来，我们一直致力于推动自动化领域的进步，是风力发电自动化领域的领导者。我们是如何做到的呢？通过完整的系统解决方案和技术，我们不仅与时俱进，而且领先一步。

因此，风能、可再生能源、机械制造以及船舶和海事领域的领先企业都信赖巴合曼的经验、创新能力和未来技术。无论行业或客户需求如何，我们的宗旨始终如一：寻找最佳、最具前瞻性的自动化解决方案。

这也适用于“可视化”：巴合曼通过 M1 webMI pro 向市场推出了一款新产品。



巴合曼自动化解决方案使您能够在全球范围内全天候运行。



可视化的未来

M1 webMI pro

直观的操作，随时随地便捷使用互联网应用程序的智能手机和平板电脑早已成为消费者不可或缺的一部分。用户不再认为移动设备是一种特殊的奢侈品，而是一种实现现代通信的基本需求。巴合曼电子的新 M1 webMI pro 在自动化领域中集成了这些功能。

M1 webMI pro 是直接集成在PLC上的纯web可视化。因此，每个巴合曼控制器都成为固定或移动HMI设备的中央服务器。

复杂的现场可视化解决方案、单独的应用程序、费力地处理不同的终端设备和屏幕分辨率：M1 webMI pro 将使这些成为历史！

随时随地实现不同设备的操作和可视化。



优势

- 高刷新率的品质界面
- 任何基于浏览器的设备都能成为人机界面
- 随时随地实现操作和可视化
- 所有屏幕尺寸都可实现无损缩放
- 与网上银行一样安全访问 (HTTPS)
- 在浏览器中快速刷新，而不是耗时的软件操作
- 可跨设备平台使用的应用程序 (智能手机，平板电脑或是固定式HMI设备)
- 集成到更高级别的SCADA 应用程序中

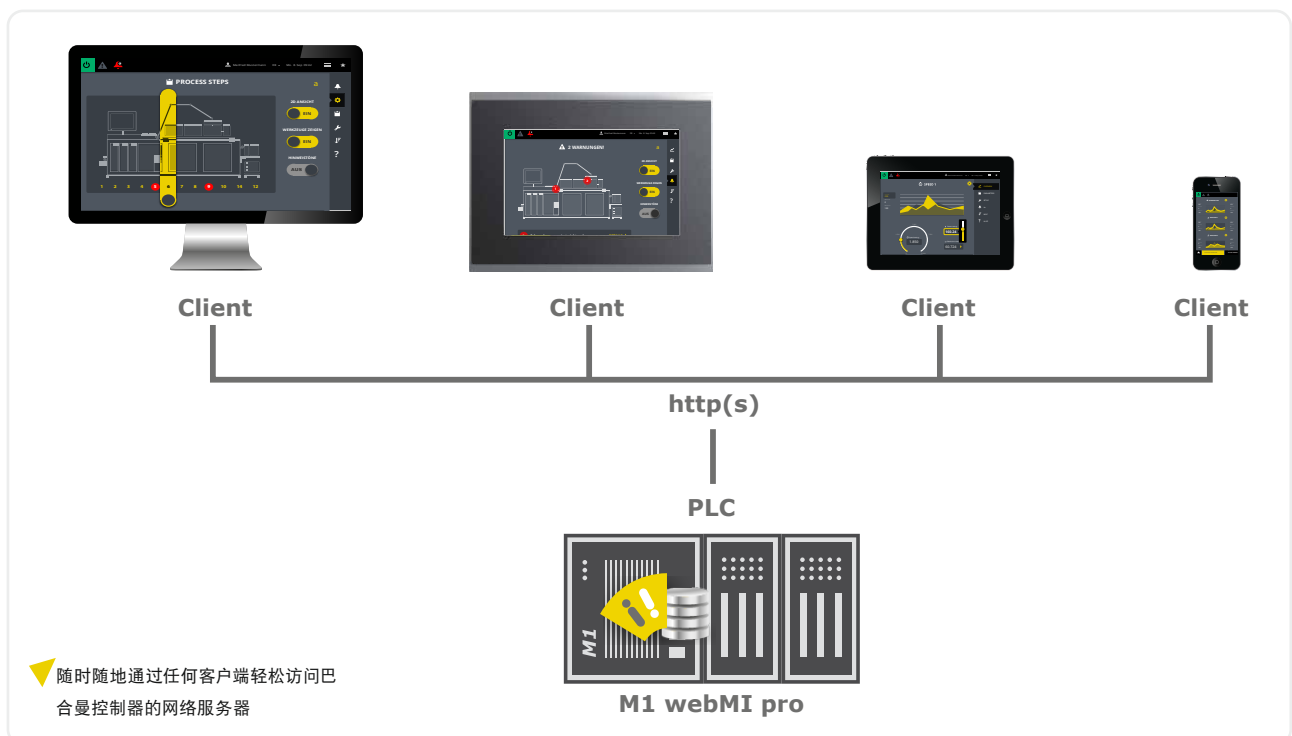
一切将变得更简单、更便捷

最新的通信技术，如直接安装在巴合曼控制器上的安全web服务器，可以连接任何可视化设备，如智能手机和平板电脑，也可以连接功能强大的操作终端。这样就可以随时随地访问应用程序。

完美的图像效果

与功能强大的巴合曼控制器的集成确保了性能的最大化。显示屏闪烁：根本没机会！即使数据刷新率远小于100毫秒，并且有数百个动画图像元素。

在浏览 M1 webMI pro 可视化页面时，您会立即感受到 HTML5 和 SVG（可缩放矢量图形）作为所有图形对象的基础，所带来的非凡优势：在缩放时，可以实现完美的图像效果，而不会降低品质。

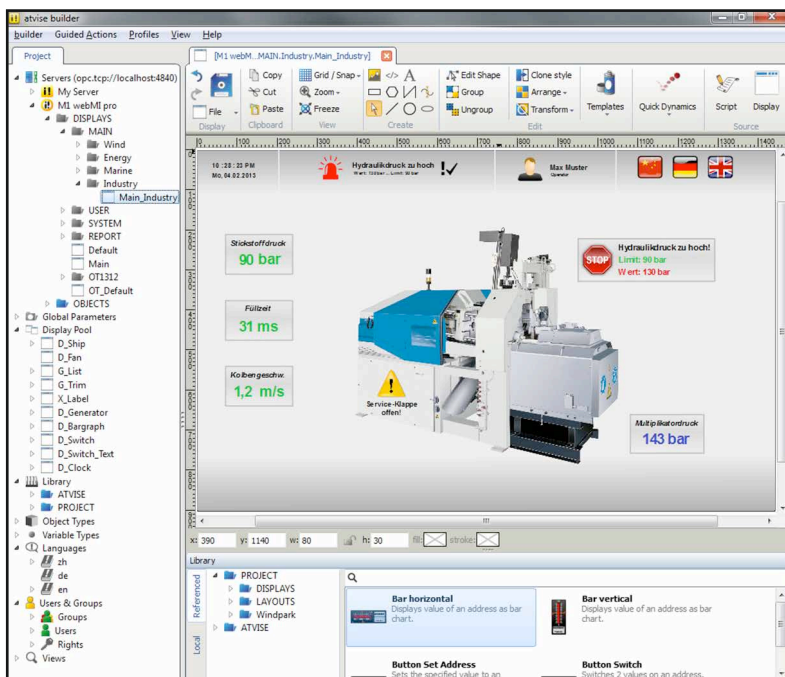


效率提升

整个图形项目工程是通过“atvise builder”工程工具实现的。该工具用于绘制流程图、配置动画和事件以及其他设置，无需特别的编程知识。除此之外，还支持领先的人机界面解决方案的所有功能，如自动报警、趋势值存储、趋势分析、用户管理、安全访问和多语言功能。通过基于客户端的 JavaScript，可对人机界面上的特殊要求进行自由编程。

可视化完成后，只需点击一下鼠标，即可通过 FTP 传输到网络服务器。这使得向风电场和机械设备等大型分布式装置的可视化传输变得易如反掌。因此，完全没有必要安装耗时的软件或重新启动相关的人机界面设备。只要客户端连接到中央网络服务器时，应用程序的最新版本立即可见。所有操作单元随时随地自动更新。

使用“atvise builder”工程工具，可轻松实现可视化，实现完全图形化的项目工程设计。



综上所述

有了巴合曼网络服务器的灵活访问选项，许多永久安装的设备就变得没有必要了。这样可以节省时间、成本和不必要的工作量。

M1 webMI pro 不仅使可视化更加便捷，而且更加高效。

bachmann.



www.bachmann.info



Web 可视化 (中文版) | 保留变更的权利
© 03/2024 by Bachmann electronic



我们的微信公众号静候您的到来！
请关注我们吧！