



Frontklemmen und Klemmensets

Die Standard-Anschluss-technik für digitale und analoge Signale des M1-Steuerungssystems erfolgt mit robusten und mit Schraubflansch sicher zu befestigenden Federkraft- oder Schraubklemmen. Unser Produktprogramm bietet je nach Anforderung den passenden Anschluss: Klemmen im Rastermaß 3,5 mm für analoge Signale oder hochpolig digitale Signale, und Klemmen im Rastermaß 5,08 mm für digitale Signale und Versorgungsanschlüsse. Für Signale bei z. B. Netzmeßmodulen sind Klemmen im Rastermaß 7,62 mm geeignet, da sie den besonders hohen Anforderungen an die Isolation gerecht werden.

Die Frontklemmen sind mit dem Steckgesicht der Firma Phoenix Contact COMBICON® (RM5,08 und RM7,62) oder miniCOMBICON® (RM3,5) kompatibel.

Je nach Ausführung gibt es folgende Features:

- Klemmen nach bewährtem Industriestandard
- Platzsparendes Rastermaß, je nach Signalart
- Robuste Befestigung mittels Schraubflansch
- Codierung von Stecker und Klemme
- Unterschiedlichste Anschluss-techniken möglich (Federkraft, Schraub)
- Mittels Aufkleber beschriftbar
- Messung über Prüfabgriff teilweise möglich

Technische Daten der einzelnen Klemmen

Folgende Klemmentypen sind in Klemmensets enthalten:

RM3,5 Käfigzugklemmen KZ 35/xx

RM3,5 Käfigzugklemmen schmal KS 35/xx Alte Bauform

RM3,5 Käfigzugklemmen schmal KS 35/xx Neue Bauform

RM5,08 Käfigzugklemmen KZ 51/xx

RM7,62 Schraubklemmen seitlich SS 76/xx

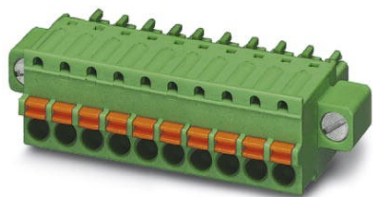
RM7,62 Schraubklemmen seitlich invertiert SS 76/xx inv.

RM3,5 Schraubklemmen seitlich SS 35/xx

RM5,08 Schraubklemmen seitlich SS 51/xx

RM5,08 Schraubklemmen vorne SV 51/xx

Zubehör



Beispieldarstellung

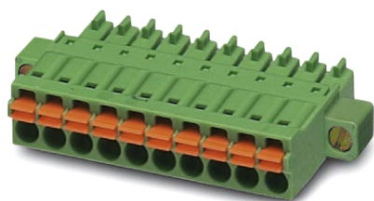
RM3,5 Käfigzugklemmen KZ 35/xx

Federkraftklemmen für den schnellen Anschluss in Push-in-Kontakten im platzsparenden Rastermaß 3,5 mm. Mit frontseitiger Beschriftbarkeit und dem Prüfabgriff mittels Standard 1-mmØ-Messstift ist diese Klemme für analoge Signale und hochkanalige digitale Module gut geeignet. Die Schraubflansche sorgen auch bei rauer Umgebung für einen sicheren Halt.

KZ 35/xx	
Allgemein	
Rastermaß	3,5 mm
Polzahlen	2, 3, 4, 5, 6, 7, 8, 10, 12, 16, 19
Nennstrom	Bis 8 A bei 1,5 mm ²
Nennspannung	300 V nach UL / 160 V nach VDE
Bemessungsspannung (III/2)	160 V
Farbe	Grün
Kontaktoberfläche	Zinn, bleifrei
Brennbarkeitsklasse nach UL94	V0
Befestigung	Seitliche Schraubflansch M2,5
Beschriftbar	Frontseitig mittels Aufkleber
Leiter	
Leiterquerschnitt starr min.	0,14 mm ²
Leiterquerschnitt starr max.	1,5 mm ²
Leiterquerschnitt flexibel min.	0,14 mm ²
Leiterquerschnitt flexibel max.	1,5 mm ²
Leiterquerschnitt Aderendhülse mit Kragen min.	0,25 mm ²
Leiterquerschnitt Aderendhülse mit Kragen max.	0,5 mm ²
AWG nach UL/cUL min.	28
AWG nach UL/cUL max.	16
Aderendhülsen	Nach DIN 46228-4 mit Isolierkragen Querschnitt: 0,14 mm ² ; Länge: 8 mm Querschnitt: 0,34 mm ² ; Länge: 8 bis 10 mm Querschnitt: 0,5 mm ² ; Länge: 8 bis 10 mm Querschnitt: 0,75 mm ² ; Länge 8 bis 10 mm
Abisolierlänge bzw. Stiftlänge	8 mm

KZ 35/xx	
Werkzeug	
Schaubflansch	Schraubendreher, Klingenbreite $\leq 2,5$ mm, Dicke $\leq 0,4$ mm
Schraubflansch Drehmoment max.	0,3 Nm
Betätiger des Federkontaktes	Schraubendreher, Klingenbreite $\leq 2,5$ mm, Dicke $\leq 0,4$ mm
Prüfabgriff	1-mm \varnothing -Prüfstift
Codierung	
Codierung	Mittels Entfernung der Führungsstege am Kontakt und korrespondierendem Codierelement im Stiftgehäuse des Moduls. Details siehe Abschnitt »Codierung«
Zulassungen	
UL / cUL	cULus Recognized, VDE
Hersteller	
Phoenix Contact	FK-MCP 1,5/..-STF-3,5 (.. =Polanzahl, zweistellig)

Zubehör



Beispieldarstellung

RM3,5 Käfigzugklemmen schmal KS 35/xx Alte Bauform

Federkraftklemmen für den schnellen Anschluss in Push-in-Kontakten in schmaler Bauform im platzsparenden Rastermaß 3,5 mm. Mit dem Prüfabgriff mittels Standard 1-mmØ-Messstift ist diese Klemme für analoge Signale gut geeignet. Die Schraubflansche sorgen auch bei rauer Umgebung für einen sicheren Halt.

Die hier gezeigte Bauform wird von der neuen Bauform abgelöst, weil die neue Ausführung eine Beschriftung auf der Front zulässt.

KS 35/xx

Allgemein

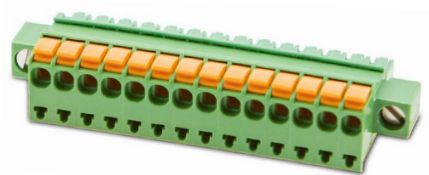
Rastermaß	3,5 mm
Polzahlen	3, 4, 6, 12, 15, 16, 19, 20
Nennstrom	Bis 8 A bei 1,5 mm ²
Nennspannung	150 V nach UL / 160 V nach VDE
Bemessungsspannung (III/2)	160 V
Farbe	Grün
Kontaktoberfläche	Zinn, bleifrei
Brennbarkeitsklasse nach UL94	V0
Befestigung	Seitliche Schraubflansch M2,5
Beschriftbar	Seitlich mittels Aufkleber

Leiter

Leiterquerschnitt starr min.	0,2 mm ²
Leiterquerschnitt starr max.	1,5 mm ²
Leiterquerschnitt flexibel min.	0,2 mm ²
Leiterquerschnitt flexibel max.	1,5 mm ²
Leiterquerschnitt Aderendhülse mit Kragen min.	0,25 mm ²
Leiterquerschnitt Aderendhülse mit Kragen max.	0,75 mm ²
AWG nach UL/cUL min.	24
AWG nach UL/cUL max.	16
Aderendhülsen	Nach DIN 46228-4 mit Isolierkragen Querschnitt: 0,25 mm ² ; Länge: 8 mm Querschnitt: 0,34 mm ² ; Länge: 8 bis 10 mm Querschnitt: 0,5 mm ² ; Länge: 8 bis 10 mm Querschnitt: 0,75 mm ² ; Länge: 8 bis 10 mm
Abisolierlänge bzw. Stiftlänge	8 mm

KS 35/xx	
Werkzeug	
Schaubflansch	Schraubendreher, Klingenbreite $\leq 2,5$ mm, Dicke $\leq 0,4$ mm
Schraubflansch Drehmoment max.	0,3 Nm
Betätiger des Federkontaktes	Schraubendreher, Klingenbreite $\leq 2,5$ mm, Dicke $\leq 0,4$ mm
Prüfabgriff	1-mm \varnothing -Prüfstift
Codierung	
Codierung	Mittels Entfernung der Führungsstege am Kontakt und korrespondierendem Codierelement im Stiftgehäuse des Moduls. Details siehe Abschnitt »Codierung«
Zulassungen	
UL / cUL	cULus Recognized, VDE
Hersteller	
Phoenix Contact	FMC 1,5/..-STF-3,5 (.. =Polanzahl, zweistellig)

Zubehör



Beispieldarstellung

RM3,5 Käfigzugklemmen schmal KS 35/xx Neue Bauform

Federkraftklemmen für den schnellen Anschluss in Push-in-Anschlüssen in schmäler Bauform im platzsparenden Rastermaß 3,5 mm. Mit frontseitiger Beschriftbarkeit und dem Prüfabgriff mittels Standard 1-mmØ-Messstift ist diese Klemme für analoge Signale gut geeignet. Die Schraubflansche sorgen auch bei rauer Umgebung für einen sicheren Halt.

KS 35/xx	
Allgemein	
Rastermaß	3,5 mm
Polzahlen	3, 4, 6, 12, 15, 16, 19, 20
Nennstrom	Bis 8 A bei 1,5 mm ²
Nennspannung	300 V nach UL / 130 V nach VDE
Bemessungsspannung (III/2)	130 V (UL 300 V)
Farbe	Grün
Kontaktoberfläche	Zinn, bleifrei
Brennbarkeitsklasse nach UL94	V0
Befestigung	Seitliche Schraubflansch M2,5
Beschriftbar	Frontseitig mittels Aufkleber
Leiter	
Leiterquerschnitt starr min.	0,14 mm ²
Leiterquerschnitt starr max.	1,5 mm ²
Leiterquerschnitt flexibel min.	0,14 mm ²
Leiterquerschnitt flexibel max.	1,0 mm ²
Leiterquerschnitt Aderendhülse mit Kragen min.	0,25 mm ²
Leiterquerschnitt Aderendhülse mit Kragen max.	0,75 mm ²
AWG nach UL/cUL min.	24
AWG nach UL/cUL max.	16
Aderendhülsen	Nach DIN 46228 T1 / max. 1,5 mm ² Nach DIN 46228 T4 / max. 1 mm ²
Abisolierlänge bzw. Stiftlänge	Min. 8 bis 11,5 mm
Werkzeug	
Schraubflansch	Schraubendreher Klingebreite ≤ 3,75 mm, Dicke ≤ 0,7 mm
Schraubflansch Drehmoment max.	0,2 Nm
Betätiger des Federkontaktes	Schraubendreher Klingebreite ≤ 2,75 mm
Prüfabgriff	1-mmØ-Prüfstift

KS 35/xx

Codierung

Codierung	Codierelement »CKF« wird am Kontakt eingeschoben und korrespondiert mit dem nicht montierten Codierelement im Stiftgehäuse des Moduls. Details siehe Abschnitt »Codierung«
-----------	---

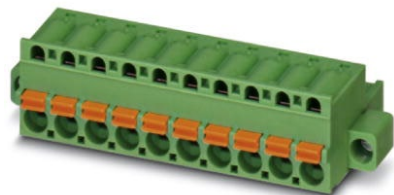
Zulassungen

UL / cUL	cULus Recognized, VDE
----------	-----------------------

Hersteller

SAURO	CBF..0D8-0M (.. =Polanzahl, zweistellig)
-------	--

Zubehör



Beispieldarstellung

RM5,08 Käfigzugklemmen KZ 51/xx

Federkraftklemmen für den schnellen Anschluss in Push-in-Kontakten im Rastermaß 5,08 mm. Für größere Querschnitte bis 2,5 mm² mit frontseitiger Beschriftbarkeit und dem Prüfabgriff mittels Standard 1-mmØ-Messstift ist diese Klemme für digitale Signale besonders gut geeignet. Die Schraubflansche sorgen auch bei rauer Umgebung für einen sicheren Halt.

KZ 51/xx	
Allgemein	
Rastermaß	5,08 mm
Polzahlen	2, 3, 5, 6, 7, 10, 12, 13, 16
Nennstrom	Bis 10 A bei 2,5 mm ²
Nennspannung	250 V
Bemessungsspannung (III/2)	320 V
Farbe	Grün
Kontaktoberfläche	Zinn, bleifrei
Brennbarkeitsklasse nach UL94	V0
Befestigung	Seitliche Schraubflansch M2,5
Beschriftbar	Frontseitig mittels Aufkleber
Leiter	
Leiterquerschnitt starr min.	0,2 mm ²
Leiterquerschnitt starr max.	2,5 mm ²
Leiterquerschnitt flexibel min.	0,25 mm ²
Leiterquerschnitt flexibel max.	2,5 mm ²
Leiterquerschnitt Aderendhülse mit Kragen min.	0,25 mm ²
Leiterquerschnitt Aderendhülse mit Kragen max.	2,5 mm ²
AWG nach UL/cUL min.	26
AWG nach UL/cUL max.	12
Aderendhülsen	Nach DIN 46228 T1 oder T4, Form A
Abisolierlänge bzw. Stiftlänge	8 mm
Werkzeug	
Schraubflansch	Schraubendreher Klingebreite ≤ 3,5 mm, Dicke ≤ 0,6 mm
Schraubflansch Drehmoment max.	0,3 Nm
Betätiger des Federkontaktes	Schraubendreher Klingebreite ≤ 3,5 mm, Dicke ≤ 0,6 mm
Prüfabgriff	2-mmØ-Prüfspitze bzw. 2,3-mmØ-Prüfspitze

KZ 51/xx

Codierung

Codierung	Codierelement »CP-MSTB« wird am Kontakt eingeschoben und korrespondiert mit dem nicht montierten Codierelement im Stiftgehäuse des Moduls. Details siehe Abschnitt »Codierung«
-----------	--

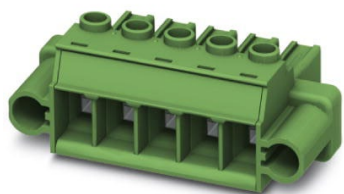
Zulassungen

UL / cUL	cULus Recognized, VDE
----------	-----------------------

Hersteller

Phoenix Contact	FKC 2,5/..-STF-5,08 (.. =Polanzahl, zweistellig)
-----------------	--

Zubehör



Beispieldarstellung

RM7,62 Schraubklemmen seitlich SS 76/xx

Schraubklemme ist für den sicheren Anschluss auch großer Querschnitte bis 6 mm² und entsprechender Spannungsfestigkeit bis 600 V von Netzmessmodulen vorgesehen. Frontseitig beschriftbar und mit Schraubflansche, die auch bei rauer Umgebung für sicheren Halt sorgen.

SS 76/xx

Allgemein	
Rastermaß	7,62 mm
Polzahlen	6, 10, 11
Nennstrom	Bis 41 A bei 6 mm ²
Nennspannung	600 V
Bemessungsspannung (III/2)	1000 V
Farbe	Grün
Kontaktoberfläche	Zinn, bleifrei
Brennbarkeitsklasse nach UL94	V0
Befestigung	Seitliche Schraubflansch M3
Beschriftbar	Frontseitig mittels Aufkleber
Leiter	
Leiterquerschnitt starr min.	0,2 mm ²
Leiterquerschnitt starr max.	10 mm ²
Leiterquerschnitt flexibel min.	0,20 mm ²
Leiterquerschnitt flexibel max.	6 mm ²
Leiterquerschnitt Aderendhülse mit Kragen min.	0,25 mm ²
Leiterquerschnitt Aderendhülse mit Kragen max.	4 mm ²
AWG nach UL/cUL min.	24
AWG nach UL/cUL max.	8
Aderendhülsen	Nach DIN 46228 T1 oder T4, Form A
Abisolierlänge bzw. Stiftlänge	8 mm
Werkzeug	
Schaubanschluss	Schraubendreher Klingenbreite ≤ 3,5 mm, Dicke ≤ 0,6 mm
Schraubanschluss Drehmoment	0,7 bis 0,8 Nm
Schaubflansch	Schraubendreher Klingenbreite ≤ 3,5 mm, Dicke ≤ 0,6 mm
Schraubflansch Drehmoment max.	0,7 Nm
Prüfabgriff	Nein

SS 76/xx

Codierung

Codierung	Codierelement »CP-PC-RD« wird am Kontakt eingeschoben und korrespondiert mit dem nicht montierten Codierelemente im Stiftgehäuse des Moduls. Details siehe Abschnitt »Codierung«
-----------	--

Zulassungen

UL / cUL	cULus Recognized, VDE
----------	-----------------------

Hersteller

Phoenix Contact	PC 5/ ..-STF1-7,62 (.. =Polanzahl, zweistellig)
-----------------	---

Zubehör



Beispieldarstellung

RM7,62 Schraubklemmen seitlich SS 76/xx, invertiert

Schraubklemme mit invertiertem Steckergesicht für sicheren mechanischen Verpolschutz gegenüber SS 76/xx. Die SS 76/xx inv. ist für den sicheren Anschluss auch großer Querschnitte bis 6 mm² und entsprechender Spannungsfestigkeit bis 600 V von Netzmessungsmodulen vorgesehen. Frontseitig beschriftbar und mit Schraubflansche, die auch bei rauer Umgebung für sicheren Halt sorgen.

SS 76/xx inv.

Allgemein

Rastermaß	7,62 mm
Polzahlen	6, 10, 11
Nennstrom	Bis 41 A bei 6 mm ²
Nennspannung	600 V
Bemessungsspannung (III/2)	1000 V
Farbe	Grün
Kontaktoberfläche	Zinn, bleifrei
Brennbarkeitsklasse nach UL94	V0
Befestigung	Seitliche Schraubflansch M3
Beschriftbar	Frontseitig mittels Aufkleber

Leiter

Leiterquerschnitt starr min.	0,2 mm ²
Leiterquerschnitt starr max.	10 mm ²
Leiterquerschnitt flexibel min.	0,20 mm ²
Leiterquerschnitt flexibel max.	6 mm ²
Leiterquerschnitt Aderendhülse mit Kragen min.	0,25 mm ²
Leiterquerschnitt Aderendhülse mit Kragen max.	4 mm ²
AWG nach UL/cUL min.	24
AWG nach UL/cUL max.	8
Aderendhülsen	Nach DIN 46228 T1 oder T4, Form A
Abisolierlänge bzw. Stiftlänge	8 mm

Werkzeug

Schaubanschluss	Schraubendreher Klingebreite ≤ 3,5 mm, Dicke ≤ 0,6 mm
Schraubanschluss Drehmoment	0,7 bis 0,8 Nm
Schraubflansch	Schraubendreher Klingebreite ≤ 3,5 mm, Dicke ≤ 0,6 mm
Schraubflansch Drehmoment max.	0,7 Nm
Prüfabgriff	Nein

SS 76/xx inv.

Codierung

Codierung	Codierelement »CP-PC-RD« wird am Kontakt eingeschoben und korrespondiert mit dem nicht montierten Codierelemente im Stiftgehäuse des Moduls. Details siehe Abschnitt »Codierung«
-----------	--

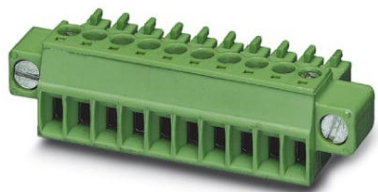
Zulassungen

UL / cUL	cULus Recognized
----------	------------------

Hersteller

Phoenix Contact	IPC 5/ ..-STF-7,62 (.. =Polanzahl, zweistellig)
-----------------	---

Zubehör



Beispieldarstellung

RM3,5 Schraubklemmen seitlich SS 35/xx

Schraubklemme für den sicheren Anschluss im Rastermaß 3,5 mm und für feinere Adern bis maximal 1,5 mm², wie sie bei analogen Signalen oder kompakten digitalen Modulen vorkommen. Die Klemmen sind frontseitig beschriftbar. Die Schraubflansche sorgen auch bei rauer Umgebung für einen sicheren Halt.

SS 35/xx

Allgemein

Rastermaß	3,5 mm
Polzahlen	2, 3, 4, 6, 7, 14, 16, 19
Nennstrom	Bis 8 A bei 1,5 mm ²
Nennspannung	160 V
Bemessungsspannung (III/2)	160 V
Farbe	Grün
Kontaktoberfläche	Zinn, bleifrei
Brennbarkeitsklasse nach UL94	V0
Befestigung	Seitliche Schraubflansch M2,5
Beschriftbar	Frontseitig mittels Aufkleber

Leiter

Leiterquerschnitt starr min.	0,14 mm ²
Leiterquerschnitt starr max.	1,5 mm ²
Leiterquerschnitt flexibel min.	0,14 mm ²
Leiterquerschnitt flexibel max.	1,5 mm ²
Leiterquerschnitt Aderendhülse mit Kragen min.	0,25 mm ²
Leiterquerschnitt Aderendhülse mit Kragen max.	0,5 mm ²
AWG nach UL/cUL min.	28
AWG nach UL/cUL max.	16
Aderendhülsen	Nach DIN 46228 T1 oder T4, Form A
Abisolierlänge bzw. Stiftlänge	8 mm

Werkzeug

Schaubanschluss	Schraubendreher, Klingbreite ≤ 2,5 mm, Dicke ≤ 0,4 mm
Schraubanschluss Drehmoment	0,22 bis 0,25 Nm
Schaubflansch	Schraubendreher, Klingbreite ≤ 2,5 mm, Dicke ≤ 0,4 mm
Schraubflansch Drehmoment max.	0,3 Nm
Prüfabgriff	Nein

SS 35/xx	
Codierung	
Codierung	Mittels Entfernung der Führungsstege am Kontakt und korrespondierendem Codierelement im Stiftgehäuse des Moduls. Details siehe Abschnitt »Codierung«
Zulassungen	
UL / cUL	cULus Recognized, VDE
Hersteller	
Phoenix Contact	MC 1,5/..-STF-3,5 (.. =Polanzahl, zweistellig)

Zubehör



Beispieldarstellung

RM5,08 Schraubklemmen seitlich SS 51/xx

Schraubklemme für den sicheren Anschluss im Rastermaß 5,08 mm und für größere Querschnitte bis 2,5 mm² für digitale Signale. Die Klemmen sind frontseitig beschriftbar. Die Schraubflansche sorgen auch bei rauer Umgebung für einen sicheren Halt.

SS 51/xx

Allgemein

Rastermaß	5,08 mm
Polzahlen	2, 3, 5, 6, 7, 8, 10, 12, 13, 16
Nennstrom	Bis 12 A bei 2,5 mm ²
Nennspannung	250 V
Bemessungsspannung (III/2)	320 V
Farbe	Grün
Kontaktoberfläche	Zinn, bleifrei
Brennbarkeitsklasse nach UL94	V0
Befestigung	Seitliche Schraubflansch M2,5
Beschriftbar	Frontseitig mittels Aufkleber

Leiter

Leiterquerschnitt starr min.	0,2 mm ²
Leiterquerschnitt starr max.	2,5 mm ²
Leiterquerschnitt flexibel min.	0,25 mm ²
Leiterquerschnitt flexibel max.	2,5 mm ²
Leiterquerschnitt Aderendhülse mit Kragen min.	0,25 mm ²
Leiterquerschnitt Aderendhülse mit Kragen max.	2,5 mm ²
AWG nach UL/cUL min.	30
AWG nach UL/cUL max.	12
Aderendhülsen	Nach DIN 46228 T1 oder T4, Form A
Abisolierlänge bzw. Stiftlänge	8 mm

Werkzeug

Schaubanschluss	Schraubendreher Klingenbreite ≤ 3,5 mm, Dicke ≤ 0,6 mm
Schraubanschluss Drehmoment	0,5 bis 0,6 Nm
Schaubflansch	Schraubendreher Klingenbreite ≤ 3,5 mm, Dicke ≤ 0,6 mm
Schraubflansch Drehmoment max.	0,3 Nm
Prüfabgriff	Nein

SS 51/xx

Codierung

Codierung	Codierelement »CP-MSTB« wird am Kontakt eingeschoben und korrespondiert mit dem nicht montierten Codierelement im Stiftgehäuse des Moduls. Details siehe Abschnitt »Codierung«
-----------	--

Zulassungen

UL / cUL	cULus Recognized, VDE
----------	-----------------------

Hersteller

Phoenix Contact	MSTB 2,5/..-STF (.. =Polanzahl, zweistellig)
-----------------	--

Zubehör



Beispieldarstellung

RM5,08 Schraubklemmen vorne schraubbar SV 51/xx

Schraubklemme mit frontseitigen Schrauben ermöglichen eine bequeme Montage und einen sicheren Anschluss im Rastermaß 5,08 mm für größere Querschnitte bis 2,5 mm² für digitale Signale. Über die frontseitigen Schrauben können die Signale leicht gemessen werden. Die Schraubflansche sorgen auch bei rauer Umgebung für einen sicheren Halt.

SV 51/xx

Allgemein

Rastermaß	5,08 mm
Polzahlen	2, 3, 7, 16
Nennstrom	Bis 12 A bei 2,5 mm ²
Nennspannung	250 V
Bemessungsspannung (III/2)	320 V
Farbe	Grün
Kontaktoberfläche	Zinn, bleifrei
Brennbarkeitsklasse nach UL94	V0
Befestigung	Seitliche Schraubflansch M2,5
Beschriftbar	Seitlich mittels Aufkleber

Leiter

Leiterquerschnitt starr min.	0,2 mm ²
Leiterquerschnitt starr max.	2,5 mm ²
Leiterquerschnitt flexibel min.	0,25 mm ²
Leiterquerschnitt flexibel max.	2,5 mm ²
Leiterquerschnitt Aderendhülse mit Kragen min.	0,25 mm ²
Leiterquerschnitt Aderendhülse mit Kragen max.	2,5 mm ²
AWG nach UL/cUL min.	24
AWG nach UL/cUL max.	12
Aderendhülsen	Nach DIN 46228 T1 oder T4, Form A
Abisolierlänge bzw. Stiftlänge	8 mm

Werkzeug





Schaubanschluss	Schraubendreher Klingebreite ≤ 3,5 mm, Dicke ≤ 0,6 mm
Schraubanschluss Drehmoment	0,5 bis 0,6 Nm
Schaubflansch	Schraubendreher Klingebreite ≤ 3,5 mm, Dicke ≤ 0,6 mm
Schraubflansch Drehmoment max.	0,3 Nm
Prüfabgriff	Nein (auf Schraubenkopf abgreifbar)

SV 51/xx	
Codierung	
Codierung	Codierelement »CP-MSTB« wird am Kontakt eingeschoben und korrespondiert mit dem nicht montierten Codierelement im Stiftgehäuse des Moduls. Details siehe Abschnitt »Codierung«
Zulassungen	
UL / cUL	cULus Recognized, VDE
Hersteller	
Phoenix Contact	FRONT-MSTB 2,5/..-STF (.. =Polanzahl, zweistellig)

Zubehör

Codierung

Werden bei einem Modul mehrere Stecker vom gleichen Typ und mit der gleichen Pin-Anzahl verwendet, kann durch die Steckerkodierung verhindert werden, dass ein Stecker in die falsche Buchse gesteckt wird. Hierzu müssen die Stecker/Buchsen mit Codierelementen bestückt werden.

Codierelemente (Übersicht)			
Einschub-Codierelement	Aufsteck-Codierelement		Codierelement
	Für RM3,5 Buchse	Für RM5,08 Stiftleiste	Für RM7,62 Buchse und Stiftleiste (SS 76)
CP-MSTB	CKF-SC1	CR-MSTB	CP-HCC 4
			

Stecker mit Raster 3,5 codieren

Vorgehensweise:

1.

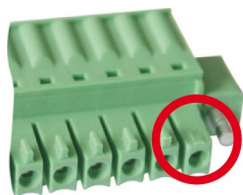


Einschub-Codierelement in Buchse stecken.

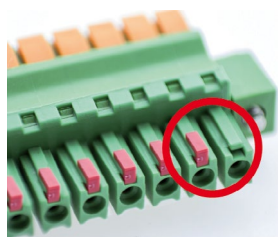
2. Zugehörigen Stecker codieren.

Am zugehörigen Pin des Steckers:

- Codiernase entfernen. Dies gilt für alle Stecker mit RM3,5, außer den RM3,5 Käfigzugklemmen schmal / KS 35/xx **Neue Bauform**.



- Bei den RM3,5 Käfigzugklemmen schmal / KS 35/xx **Neue Bauform** muss das Codierelement CKF-SC1 aufgesteckt werden.

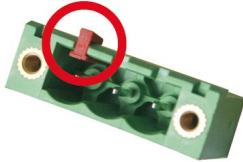


→ Dadurch passt dieser Stecker nur in diese Buchse.

Stecker mit Raster 5,08 codieren

Vorgehensweise:

1.



Aufsteck-Codierelement in Stiftleiste stecken.

2.



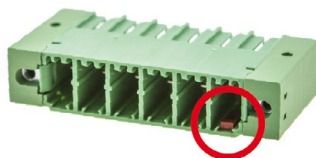
An den Pins, an denen kein Codierelement in der Stiftleiste vorhanden ist, Einschub-Codierelement in Buchse stecken.

→ Dadurch passt dieser Stecker nur in diese Buchse.

Stecker mit Raster 7,62 codieren (SS 76)

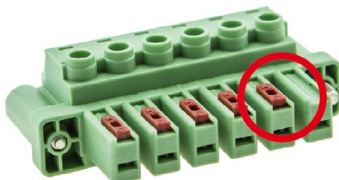
Vorgehensweise:

1.



Codierelement CP-HCC4 in Buchse stecken.

2. Beim Stecker wird dasselbe Codierelement CP-HCC4 aufgesteckt.



→ Dadurch passt dieser Stecker nur in diese Buchse.

Zubehör

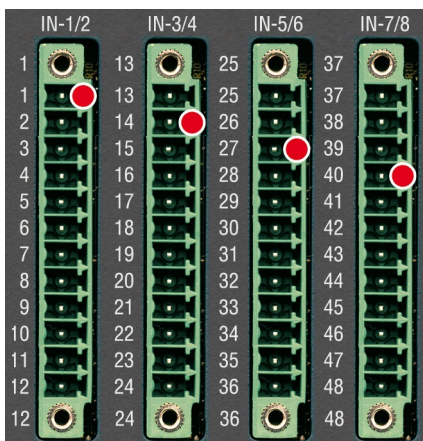


Positionierung

Die Positionierung der Codierelemente ist von der Anzahl der Pins und der Anzahl der Stecker abhängig.

Anzahl Pins > Anzahl Stecker

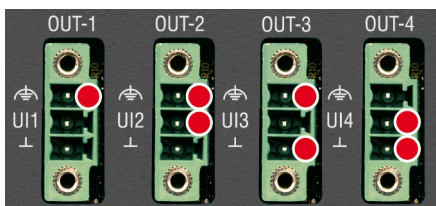
Ist die Anzahl der Pins größer als die Anzahl der gleichen Stecker, reicht es aus, wenn pro Buchse jeweils ein Codierelement gesteckt wird:



Positionierung – Anzahl Pins > Anzahl Stecker

Anzahl Pins < Anzahl Stecker

Ist die Anzahl der Pins kleiner als die Anzahl der gleichen Stecker, muss binär codiert werden:



Positionierung – Anzahl Pins < Anzahl Stecker



Klemmensets Übersicht		
Artikel	Artikel-Nr.	Beschreibung
KZ 51/02 B	00012058-00	Klemme 02-pol. Raster 5,08; Käfigzug mit Beschriftungsstreifen
KZ 51/03 B	00012052-00	Klemme 03-pol. Raster 5,08; Käfigzug mit Beschriftungsstreifen
KZ 51/03 B+C	00012052-50	Klemme 03-pol. Raster 5,08; Käfigzug mit Beschriftungsstreifen und Codierelementen für NT250/48
KZ 51/05 B	00013391-00	Klemme 05-pol. Raster 5,08; Käfigzug mit Beschriftungsstreifen
KZ-ACR222 B	00012056-30	Klemmenset Phoenix Käfigzug (1x KZ 51/02; 1x KZ 35/10) mit Beschriftungsstreifen
SS-AI202/SI B+C	00012354-50	Klemmenset Phoenix Schraub seitlich (2x SS 35/03) mit Beschriftungsstreifen + Codierelementen
KS-(AI204/SI//AO204/SI) B+C	00024539-00	Klemmenset Käfigzug schmal (4x KS 35/03) mit Beschriftungsstreifen + Codierelementen
SS-AI204/SI B+C	00012353-50	Klemmenset Phoenix Schraub seitlich (4x SS 35/03) mit Beschriftungsstreifen + Codierelementen
KZ-AI204/1 B	00012053-30	Klemmenset Phoenix Käfigzug (1x KZ 35/04) mit Beschriftungsstreifen
KS-AI204/2 B+C	00013155-50	Klemmenset Käfigzug schmal (2x KS 35/04) mit Beschriftungsstreifen + Codierelementen
SS-AI204/2 B+C	00011979-50	Klemmenset Phoenix Schraub seitlich (2x SS 35/04) mit Beschriftungsstreifen + Codierelementen
KS-AI204/4 B+C	00013156-50	Klemmenset Käfigzug schmal (4x KS 35/04) mit Beschriftungsstreifen + Codierelementen
SS-AI204/4 B+C	00012008-50	Klemmenset Phoenix Schraub seitlich (4x SS 35/04) mit Beschriftungsstreifen + Codierelementen
KZ-AI208/SI B+C*	00019091-00	Klemmenset Phoenix Käfigzug (8x KZ 35/03) mit Beschriftungsstreifen + Codierelementen → nicht für Neuentwicklungen
KS-AI208/SI B+C	00027409-00	Klemmenset Käfigzug schmal (8x KS 35/03) mit Beschriftungsstreifen + Codierung
SS-AI208/SI B+C	00019866-00	Klemmenset Phoenix Schraub seitlich (8x SS 35/03) mit Beschriftungsstreifen + Codierung
KZ-AIC212 B+C	00014396-50	Klemmenset Phoenix Käfigzug (1x KZ 51/02; 4x KZ 35/12) mit Beschriftungsstreifen + Codierelementen
KZ-AIO202/SI B+C	00024831-00	Klemmenset Phoenix Käfigzug (2x KZ 35/05) mit Beschriftungsstreifen
KZ-AIO204/SI B+C	00024832-00	Klemmenset Phoenix Käfigzug (4x KZ 35/05) mit Beschriftungsstreifen
KZ-AIO208/SI B+C	00025859-00	Klemmenset Phoenix Käfigzug (8x KZ 35/05) mit Beschriftungsstreifen
KS-AIO208 B+C	00023149-00	Klemmenset Käfigzug schmal (2x KS 35/20; 1x KZ 51/02) mit Beschriftungsstreifen und Codierelementen
KS-AIO216 B+C	00023148-00	Klemmenset Käfigzug schmal (4x KS 35/20; 1x KZ 51/02) mit Beschriftungsstreifen und Codierelementen
KS-AIO288 B+C**	00012598-50	Klemmenset Käfigzug schmal (4x KS 35/19; 1x KZ 51/03) mit Beschriftungsstreifen + Codierelementen → nicht für Neuentwicklungen
KZ-AIO288 B+C	00026125-00	Klemmenset Phoenix Käfigzug (4x KZ 35/19; 1x KZ 51/03) mit Beschriftungsstreifen + Codierelementen

* Artikel wird abgekündigt und durch KS-AI208/SI B+C (00027409-00) ersetzt.

** Artikel wird abgekündigt und durch KZ-AIO288 B+C (00026125-00) ersetzt.

Zubehör

Klemmensets Übersicht

Artikel	Artikel-Nr.	Beschreibung
SS-AIO288 B+C	00012007-50	Klemmsset Phoenix Schraub seitlich (4x SS 35/19; 1x KZ 51/03) mit Beschriftungsstreifen + Codierelementen
SV-AIO288 B+C	00010864-50	Klemmsset Phoenix Schraub vorne (4x SS 35/19; 1x SV 51/03) mit Beschriftungsstreifen + Codierelementen
KZ-AO202 B+C	00011980-50	Klemmsset Phoenix Käfigzug (2x KZ 35/04) mit Beschriftungsstreifen + Codierelementen
SS-AO202/SI B+C	00012378-50	Klemmsset Phoenix Schraub seitlich (2x SS 35/03) mit Beschriftungsstreifen + Codierelementen
KS-(AI204/SI//AO204/SI) B+C	00024539-00	Klemmsset Käfigzug schmal (4x KS 35/03) mit Beschriftungsstreifen + Codierelementen
SS-AO204/SI B+C	00012379-50	Klemmsset Phoenix Schraub seitlich (4x SS 35/03) mit Beschriftungsstreifen + Codierelementen
KS-AO208/I B+C	00012948-50	Klemmsset Käfigzug (4x KS 35/06; 1x KZ 51/02) mit Beschriftungsstreifen + Codierelementen
SS-AO208/I B+C	00012009-50	Klemmsset Phoenix Schraub seitlich (4x SS 35/06; 1x KZ 51/02) mit Beschriftungsstreifen + Codierelementen
KZ-CNT204 B	00012057-30	Klemmsset Phoenix Käfigzug (1x KZ 51/02; 1x KZ 51/12) mit Beschriftungsstreifen
SV-CNT204 B	00010869-50	Klemmsset Phoenix schraub vorne (1x SV 51/02; 1x SV 51/12) mit Beschriftungsstreifen
KZ-CPC210 B+C+D	00023591-00	Klemmsset Phoenix Käfigzug (1x KZ 51/03; 3x KS 35/16; 3x KS 35/20) mit Beschriftungsstreifen + Codierelementen + DSUB-Stecker
KZ-DA2384-C B+C	00013832-50	Klemmsset Phoenix Käfigzugfederklemmen (8x KZ 51/12, 1x KZ 51/07, 4x KZ 35/12, 4x KZ 35/04) mit Beschriftungsstreifen + Codierelementen
KZ-DI216 B+C	00011973-50	Klemmsset Phoenix Käfigzug (3x KZ 51/10) mit Beschriftungsstreifen + Codierelementen
SV-DI216 B+C	00010866-50	Klemmsset Phoenix Schraub vorn (3x SV 51/10) mit Beschriftungsstreifen + Codierelementen
KZ-DI232 B+C	00012004-50	Klemmsset Phoenix Käfigzug (3x KZ 51/12) mit Beschriftungsstreifen + Codierelementen
SV-DI232 B+C	00010867-50	Klemmsset Phoenix Schraub vorn (3x SV 51/12) mit Beschriftungsstreifen + Codierelementen
KZ-DIO16-C B+C	00012011-50	Klemmsset Phoenix Käfigzug (1x KZ 51/07; 4x KZ 51/12) mit Beschriftungsstreifen + Codierelementen
KZ-DIO32-C B+C	00012012-50	Klemmsset Phoenix Käfigzug (1x KZ 51/07; 8x KZ 51/12) mit Beschriftungsstreifen + Codierelementen
KZ-DIO48-C B+C	00012013-50	Klemmsset Phoenix Käfigzug (1x KZ 51/07; 12x KZ 51/12) mit Beschriftungsstreifen + Codierelementen
KZ-DIO264-C B+C	00012014-50	Klemmsset Phoenix Käfigzug (1x KZ 51/03; 6x KZ 51/12) mit Beschriftungsstreifen + Codierelementen
KZ-DIO216 B+C	00011974-50	Klemmsset Phoenix Käfigzug (3x KZ 51/12; 1x KZ 51/02) mit Beschriftungsstreifen + Codierelementen
SV-DIO216 B+C	00012078-50	Klemmsset Phoenix Schraub vorn (3x SV 51/12; 1x SV 51/02) mit Beschriftungsstreifen + Codierelementen

Klemmensets Übersicht		
Artikel	Artikel-Nr.	Beschreibung
KZ-DIO216/4 B+C	00011975-50	Klemmenset Phoenix Käfigzug (3x KZ 51/12; 1x KZ 51/02) mit Beschriftungsstreifen + Codierelementen
KZ-DIO232 B+C	00013742-50	Klemmenset Phoenix Käfigzug (3x KZ 51/12) mit Beschriftungsstreifen + Codierelementen
SS-DIO232 B+C	00015816-00	Klemmenset Phoenix Schraub vorn (3x SS 51/12) mit Beschriftungsstreifen + Codierelementen
KZ-DIO248 B+C	00011976-50	Klemmenset Phoenix Käfigzug (4x KZ 35/16) mit Beschriftungsstreifen + Codierelementen
SS-DIO248 B+C	00012539-50	Klemmenset Phoenix Schraub seitlich (5x SS 35/16) mit Beschriftungsstreifen + Codierelementen
KZ-DIO264 B+C	00011977-50	Klemmenset Phoenix Käfigzug (5x KZ 35/16) mit Beschriftungsstreifen + Codierelementen
KZ-DIO280 B+C	00011978-50	Klemmenset Phoenix Käfigzug (6x KZ 35/16) mit Beschriftungsstreifen + Codierelementen
SS-DIO280 B+C	00012538-50	Klemmenset Phoenix Schraub seitlich (6x SS 35/16) mit Beschriftungsstreifen + Codierelementen
KZ-DMS202 B	00012054-30	Klemmenset Phoenix Käfigzug (1x KZ 51/02; 1x KZ 35/03) mit Beschriftungsstreifen
KZ-DO216 B+C	00012005-50	Klemmenset Phoenix Käfigzug (3x KZ 51/10) mit Beschriftungsstreifen + Codierelementen
SV-DO216 B+C	00010865-50	Klemmenset Phoenix Schraub vorn (3x SV 51/10) mit Beschriftungsstreifen + Codierelementen
KZ-DO232 B+C	00012006-50	Klemmenset Phoenix Käfigzug (3x KZ 51/12) mit Beschriftungsstreifen + Codierelementen
SV-DO232 B+C	00010868-50	Klemmenset Phoenix Schraub vorn (3x SV 51/12) mit Beschriftungsstreifen + Codierelementen
KZ-DOR206B+C	00014760-00	Klemmenset Phoenix Käfigzug (3x KZ 51/06) mit Beschriftungsstreifen + Codierelementen
KS-GIO212 B+C	00023145-00	Klemmenset Käfigzug schmal (4x KS 35/15; 1x KZ 51/02) mit Beschriftungsstreifen und Codierelementen
SS-GM260 B	00023512-00	Klemmenset Phoenix Schraub seitlich (1x SS 76/11) mit Beschriftungsstreifen
SS-GMP232 B+C*	00018860-00	Klemmenset Phoenix Käfigzug/Schraub (1x KZ 51/03; 1x KZ 51/06; 2x SS 76/06) mit Beschriftungsstreifen + Codierelementen (bis KR 102.000)
SS-GMP232/x B	00027474-00	Klemmenset Phoenix Schraub seitlich (1x KZ 51/03; 1x KZ 51/06; 1x SS 76/06; 1x SS 76/06 inv) mit Beschriftungsstreifen (ab KR 103.000)
KZ-GSP274 B	00023426-00	Klemmenset Phoenix Käfigzug/Schraub (1x KZ 51/03; 3x KZ 51/06; 2x SS 76/10) mit Beschriftungsstreifen
KZ-ISI222 B	00014277-30	Klemmenset Phoenix Käfigzug (1x KZ 51/02; 1x KZ 35/06; 1x KZ 35/07; 1x KZ 35/02) mit Beschriftungsstreifen
KZ-ISI222 B+D	00014277-70	Klemmenset Phoenix Käfigzug (1x KZ 51/02; 1x KZ 35/06; 1x KZ 35/07; 1x KZ 35/02) mit Beschriftungsstreifen + DSUB-Stecker

* Ab **KR 103.000** das Klemmenset SS-GMP232/x B (00027474-00) verwenden (invertierter Strommesspunkt)

Zubehör

Klemmensets Übersicht

Artikel	Artikel-Nr.	Beschreibung
KZ-PVA204 B	00028033-00	Klemmenset Phoenix Käfigzug (1x KZ 51/02; 1x KZ 35/08) mit Beschriftungsstreifen (auch für PVA202)
KZ-PVA208 B+C	00028032-00	Klemmenset Phoenix Käfigzug (1x KZ 51/02; 2x KZ 35/08) mit Beschriftungsstreifen + Codierelementen
KS-PTAI216 B+C*	00012599-50	Klemmenset Käfigzug schmal (1x KZ 51/02; 4x KS 35/14) mit Beschriftungsstreifen + Codierelementen → nicht für Neuentwicklungen
KZ-PTAI216 B+C	00026126-00	Klemmenset Phoenix Käfigzug (1x KZ 51/02; 4x KZ 35/14) mit Beschriftungsstreifen + Codierelementen
SS-PTAI216 B+C	00012010-50	Klemmenset Phoenix (1x KZ 51/02; 4x SS 35/14) mit Beschriftungsstreifen + Codierelementen
SV-PTAI216 B+C	00010870-50	Klemmenset Phoenix (1x SV 51/02; 4x SS 35/14) mit Beschriftungsstreifen + Codierelementen
KZ-SAI205 B+C	00031165-00	Klemmenset Phoenix Käfigzug (1x KZ 51/02; 2x KZ 35/20) mit Beschriftungsstreifen + Codierelementen
KZ-SCT202 B+C	00027026-00	Klemmenset Phoenix Käfigzug (1x KZ 51/03; 2x KZ 35/07) mit Beschriftungsstreifen + Codierelementen
KZ-SDI208 B+C	00014774-50	Klemmenset Phoenix Käfigzug (1x KZ 51/05; 2x KZ 35/12) mit Beschriftungsstreifen + Codierelementen
KZ-SDO204 B+C	00014772-50	Klemmenset Phoenix Käfigzug (1x KZ 51/05; 2x KZ 35/08) mit Beschriftungsstreifen + Codierelementen
KZ-SLC284 B+C	00014771-50	Klemmenset Phoenix Käfigzug (1x KZ 51/05; 6x KZ 35/08) mit Beschriftungsstreifen + Codierelementen
KZ-TCO204-C B+C	00012022-30	Klemmenset Phoenix Käfigzug (1x KZ 51/03; 1x KZ 51/13; 1x KZ 35/12) mit Beschriftungsstreifen + Codierelementen
KZ-TCO216-C B+C	00012015-50	Klemmenset Phoenix Käfigzug (1x KZ 51/03; 2x KZ 51/13; 4x KZ 35/12) mit Beschriftungsstreifen + Codierelementen
KS-TI214 B+C	00014432-50	Klemmenset Käfigzug schmal (1x KZ 51/02; 2x KS 35/16; 2x KS 35/12) mit Beschriftungsstreifen + Codierelementen
SS-TI214 B+C	00014395-50	Klemmenset Phoenix (1x SS 51/02; 2x SS 35/16; 2x SS 35/12) mit Beschriftungsstreifen + Codierelementen
KZ-VP200 B+C	00012017-50	Klemmenset Phoenix Käfigzug (2x KZ 51/16; 2x KZ 51/07) mit Beschriftungsstreifen + Codierelementen

* Artikel wird abgekündigt und durch KZ-PTAI216 B+C (00026126-00) ersetzt.